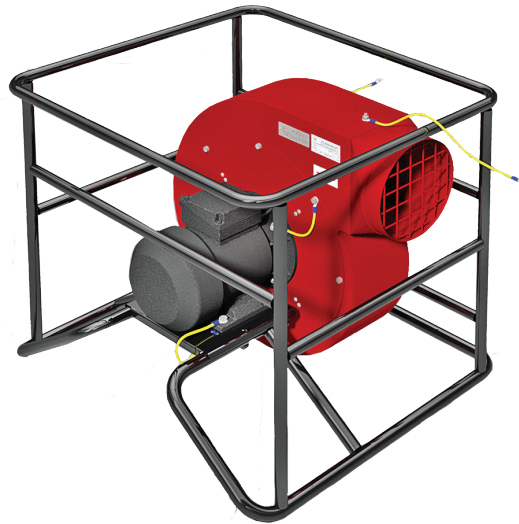


tragbarer Ventilatoren



II 2 G c Ex e II T3

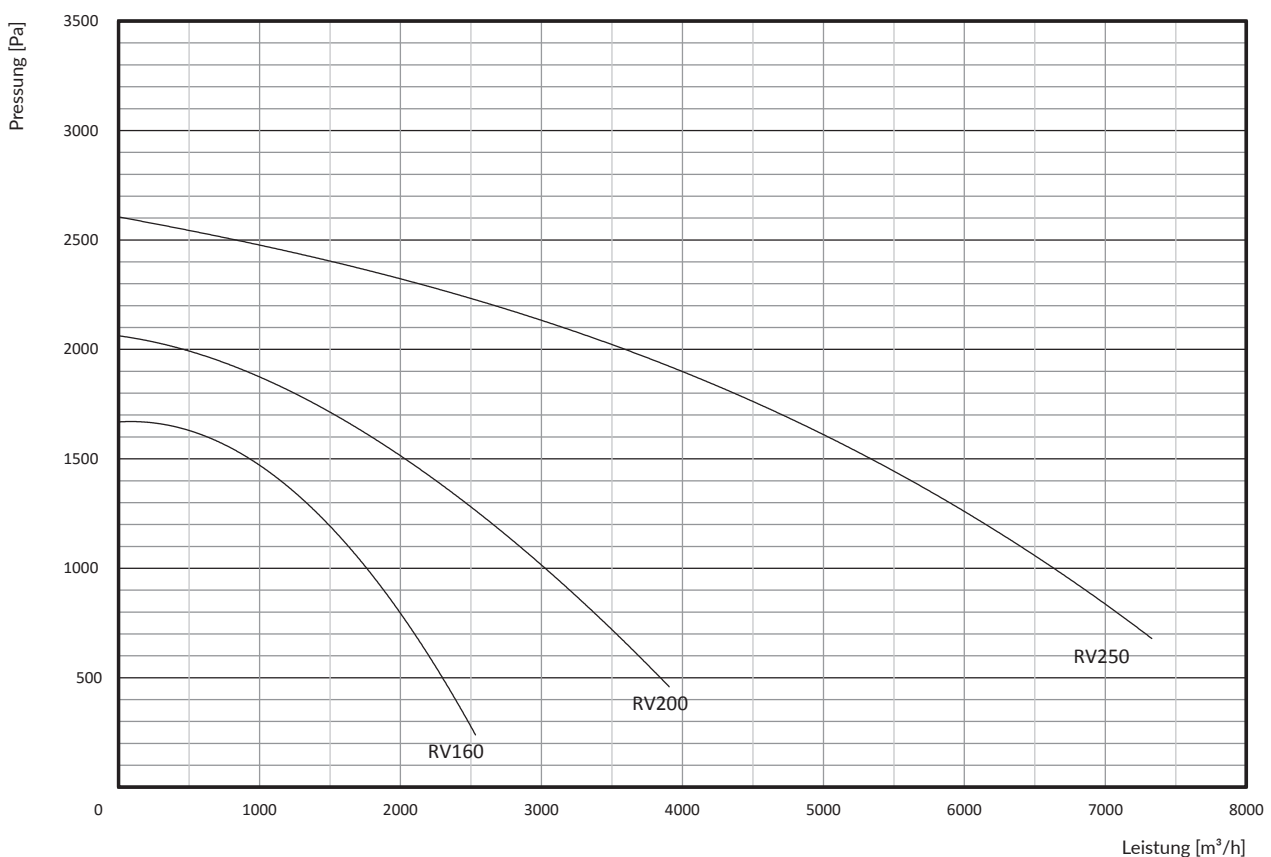
Bestimmung

Tragbare Ex-Ventilatoren sind zur Arbeit in Explosionsgefährzonen, wo explosionsfähige Atmosphäre, d. h. ein Gemisch aus Brennstoffen in Form von Gasen, Dünsten und Nebeln mit Luft auftreten kann, bestimmt. Eine erhöhte Pressung dieser Ventilatoren verursacht, dass sie mit Lokalabzügen, Filteranlagen oder Ventilationsrohrleitungsnetzen von höherem Strömungswiderstand zusammenarbeiten können. Der Temperaturbereich, in dem diese Geräte eingesetzt werden können, beträgt -20°C bis $+40^{\circ}\text{C}$. Sie sind zur Förderung trockener Luft ohne klebrige und kaustische Schmutzstoffe, deren Staubgehalt nicht mehr als $0,3 \text{ g/m}^3$ beträgt, bestimmt.

Bau

Der Ventilator besteht aus einem Spiralgehäuse aus Stahl, einem explosionsbeständigen Motor und einem Radiallaufrad, das auf der Motorwelle befestigt ist. Die Blätter des Radiallaufrades erinnern an das Profil eines Flugzeugflügels und sorgen für einen niedrigen Schalldruckpegel. Aus Sicherheitsgründen sind der Luftein- und -austritt zusätzlich mit einem Schutznetz gesichert und dazu angepasst flexible Schläuche mittels Schlauchschellen zu befestigen. Der Motor des Ventilators befindet sich auf einem Ständer, der wiederum auf einem stoßdämpfendem Gestell befestigt ist und die Übertragung von Schwingungen verhindert.

Die Stützen des Ventilators sind mit Schutzleitern zum Abführen elektrostatischer Ladungen ausgestattet.

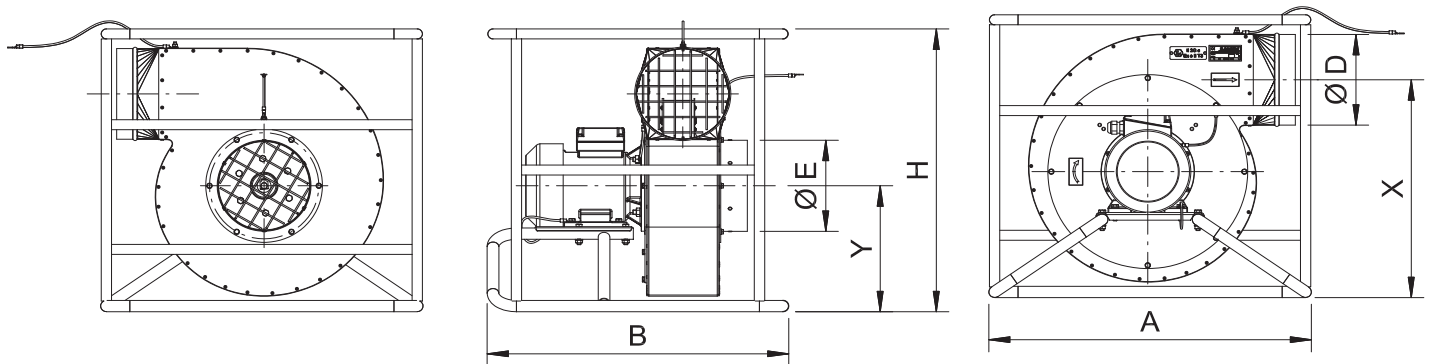


Technische Daten

Typ	Kat. Nr.	Kennzeichnung	Synchrondrehungen* [1/Min.]	Spannung [V]	Motorleistung [kW]	Schutzgrad IP	Schalldruck [dB(A)] aus Entfernung:		Max. Leistung [m³/h]	Max. Luftunterdruck [Pa]	Gewicht [kg]
							1 m	5 m			
RV160 Ex	888W16	II 2 G c Ex e II T3	3000	3x400	0,75	56	83/75**	69/61**	1900	1250	27
RV200 Ex	888W17	II 2 G c Ex e II T3	3000	3x400	1,1	56	88/78**	74/64**	3100	1800	34
RV250 Ex	888W18	II 2 G c Ex e II T3	3000	3x400	4,0	56	91/81**	77/67**	7400	2600	79

* Im Falle dieser Ventilatoren ist die Drehzahlregelung nicht möglich.

** Der Geräuschpegel wurde mit Anwendung von zusätzlichen Schalldämpfern Typ TK L = 500 mm am Luftein- und -austritt des Ventilators gemessen (TK L = 370 mm).



Maße

Typ	A [mm]	B [mm]	ØD [mm]	ØE [mm]	X [mm]	Y [mm]	H [mm]
RV160 Ex	555	605	160	160	455	245	575
RV200 Ex	690	645	200	200	480	280	625
RV250 Ex	775	825	250	250	540	310	745