

检测与修复

封堵、检测与修复系统

AIR-PIT技术 “进行系统检查！”



封堵、检测与修复技术

为清洁环境而设计的检测与测量技术

在本产品手册中，我们将集中向您展示我们针对的管道、污水管检测与修复的产品。除此之外，我们向您提供多样化的特别解决方案以及个人定制产品。不论您在使用时，还是针对具体问题选择合适产品时有任何疑问，我们经过专业培训的工作人员将十分乐意为您提供帮助——欢迎致电：+49 (0) 34 292.65 420。



封堵与检测技术

AIR-PIT 测试仪器	第6页
气压管塞	第8页
房屋管道测试仪器	第14页
接管检测器	第18页
充气型封堵圆盘	第24页
气动配件	第28页
机械管塞	第32页



修复技术

修复设备	第40页
房屋管道修复器	第44页
弧形修复器	第45页
柔性修复器	第45页



搜索与定位

Ridgid 定位设备	第52页
Vivax 定位设备	第54页
“管道鳗”	第56页
金属寻找设备	第57页
烟雾设备	第58页
水燃料	第59页



车辆

AIR-检测用车	第62页
修复车	第66页
修复拖车	第68页

之前所有版本的内容以本手册为准。未得到我们明确的书面许可，不得为任何目的，以任何形式复制或以电子手段使用、复制传播本出版物的任何内容。保留技术变更的权利，版权所有。产品名称不保证其自由可用性并由生产商决定并使用其如下拼写方式。产品名称均为注册商标。保留出于产品革新设计变更，以及形式及颜色变更的权利。所提供商品可能与产品图片不同。我们对本手册的编辑已给予应有的注意并不因错误或疏忽承担任何责任。© EHLE-HD 发展经销有限公司。



封堵与检测技术

... 完全密封、精准测量

关于密闭性测试的一切

管道建设中越来越重要的一项任务是对管道接头部位的检测或出于养护的角度对气密性进行测试。特别是对于新铺设或经过工厂检测的管道，接头检测是出于养护角度而进行的气密性测试的另一种简单替换方案与补充。

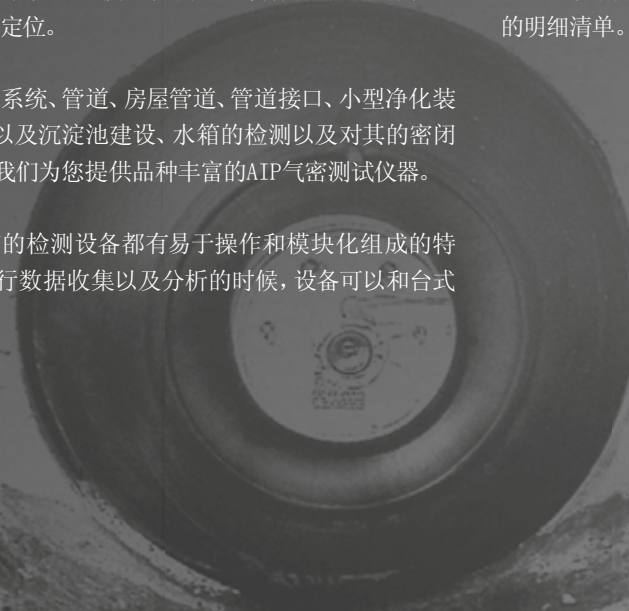
通过对单个管道连接的检测可以较容易对可能存在的缺陷进行定位。

针对污水系统、管道、房屋管道、管道接口、小型净化装置、井道以及沉淀池建设、水箱的检测以及对其的密闭性检测，我们为您提供品种丰富的AIP气密测试仪器。

我们所有的检测设备都有易于操作和模块化组成的特点。在进行数据收集以及分析的时候，设备可以和台式

电脑或笔记本相连接。通过USB接口，测量仪器可以通过安装在电脑上的测量软件连接。在输入目标数据（包括通过GPS获取的数据）、选择检测程序以及外部检测对象被填满时，对密闭性的检测将自动运行。

在检测结束后，检测报告将立即被打印，该报告上绘有相应的检测压力-时间表格或带有与项目以及管径相关的明细清单。



多功能压缩空气箱 AIR-PIT型



在进行带有超压测试的密闭性检测时，多功能压缩空气箱可被用作对测压气囊以及对检测对象（例如运行压力）的填充、操控以及监控。该仪器带有压缩连接（最大可达8巴），该连接被用作检测以及密闭球或被用于填充、监控检测对象。

适用范围及特征：

- 尺寸为19"的坚固操作箱体(3 HE)
- 对密闭以及检测球最大可达6巴的操控与检测
- 对检测对象内最大可达0.7巴的超压填充与监控

编号	名称	规格	重量
2 004 103	多功能压缩空气箱 AIR-PIT型	完整系统	8.20 kg
2 004 109	注水软管 - 维护	10m长	0.30 kg

多功能检测仪 AIR-PIT集约型



功率数据 - AIR-PIT 集约型	
数码传感器接口	1x
数码接口	1x USB (2.0)
GPS定位	* 可选
供电	230 V AC / 12 V DC
尺寸 (高 x 宽 x 长)	87 x 240 x 280 mm
重量	2.0 kg

AIR-PIT Compact是一个外罩防水盒的集成型数码检测仪。它具有一个USB借口，可以与台式机或笔记本电脑相连接。依靠运用不同外设传感器可以实现多种检测，例如通过液位检测器对水以及离心机的检测、超压、真空以及高压测量。

适用范围及特征：

- 通过电子传感器收集监测数据。
- 内置 WinCan-PIT “Complete” 软件，可用于运行、接头、井道以及容器的检查。
- 外置传感器不被在配送范围内
- 配送箱可选

编号	名称	规格	重量
2 004 101	AIR-PIT集约型检测仪	包含软件	2.00 kg
2 004 126	为WinCan-PIT设计GPS定位接收器	USB	0.10 kg
2 004 108	为笔记本电脑和 Compact设计的配送箱	适用于15.4" 尺寸内	7.00 kg
2 004 117	为AIR系列设计的汽车适配器	12 / 24 V	0.20 kg
2 004 136	多元传感器[数码] (水/ 空气 / 真空)	-0.5 至 1 巴	1.80 kg
2 004 137	水位探针传感器[数码] (水)	0 至 20 毫巴	2.50 kg
2 004 141	高压传感器[数码] , 至 20 巴	0 至 20 巴	0.10 kg
2 004 142	高压传感器[数码] , 至 25 巴	0 至 25 巴	0.10 kg

多功能压力检测箱

AIR-PIT Digital 2 型



功率数据- AIR-PIT Digital 2	
数码传感器接口	3x
数码接口	1x USB (2.0)
GPS定位	* 可选
供电	230 V AC / 12 V DC
尺寸 (高x宽x长)	350 x 510 x 155 mm
重量	8.0 kg

AIR-PIT Digital 2是可通过其USB接口与电脑或笔记本电脑连接的检测设备。它内部串联一个电子超压传感器,可以检测-0.5巴至1巴的数值。检测真空或高压时,可以选择最多与3种不同的外接电子传感器相连接。依靠运用不同外设传感器可以实现多种检测,例如通过液位检测器对水以及离心机的检测、超压、真空以及高压测量。

适用范围及特征:

- 内置 WinCan-PIT “Complete” 软件,可用于运行、接头、井道以及容器的检查。
- 19”带把手配送箱 (3 HE) (也有配有笔记本电脑版本,见图示)
- 内置电子压力传感器,检测区间为-0.5巴(真空)至+1巴(超压)
- 多区间压力机,可展示当前检测压力

编号	名称	规格	重量
2 004 102	AIR-PIT Digital 2型检测仪	包含软件	8.00 kg
2 004 126	为WinCan-PIT设计GPS定位接收器	USB	0.10 kg
2 004 106	收纳笔记本电脑的设备箱	19” (3 HE)	4.50 kg
2 004 117	为AIR系列设计的汽车适配器	12 / 24 V	0.20 kg
2 004 136	多元传感器[数码] (水/ 空气 / 真空)	-0.5 至 1 巴	1.80 kg
2 004 137	水位探针传感器[数码] (水)	0 至 20 m巴	2.50 kg
2 004 141	高压传感器[数码], 至 20 巴	0 至 20 巴	0.10 kg
2 004 142	高压传感器[数码], 至 20 巴	0 至 25 巴	0.10 kg

电子水位探针

AIR-PLUS型



外接电子传感器



电子水位探针- AIR-PLUS 含三脚架

AIR-PLUS型电子水位探针被用于气密测试时对沉淀池、小型清洁装置、井口以及容器的水位变化的测量。相较于起始零点的水位降低或升高将被测量出来。可调节高度的三脚架检测镜带有导管,可以稳定收集传感器数据,从而使测量更精准。(直至水深2.2m)。

适用范围及特征:

- 用于气密测试时对沉淀池(依据DIN 1999-100标准)、小型清洁装置(依据 DIN EN 12566-3标准),井道以及带有其他入口的井道(例如房屋管道)(依据 DIN EN 1610; ATV-M 143 Teil 6标准) 以及容器
- 通过德国莱茵TUV集团认证的精确度 (0.1 mm)、检测范围为0至20 毫巴 (200 mm)

编号	名称	规格	重量
2 004 137	水位探针传感器[数码] (水位)	0 至 20 m巴	2.50 kg
2 004 140	带有导管检测镜三脚架	铝	6.20 kg
2 004 150	5 m延长部分至外接传感器	5 m长 IP67	0.25 kg
2 004 151	10 m延长部分至外接传感器	10 m长 IP67	0.40 kg
2 004 152	50 m外接线缆盘传感器	50 m	8.30 kg

管塞

DN 22 - 1200 mm起

管塞对于快速可靠的管道、水管或排水口密封起到了决定性作用。它尤其常被用于依据EN 1610标准新铺设或清洁过的水或空气管道的维修、养护、事故或气密试验。我们生产2种规格的带有织物芯层的管塞：由高品质天然橡胶制成的防污水管塞（NK）以及由特殊橡胶制成的防油或化学物品侵蚀的管塞（SK）。高耐化学药品作用能力是其突出的优点，例如耐矿物油、燃油等。

适用范围及特征：

- 维修、养护或损坏时，对管道的密闭及封堵
- 用于管道破裂、洪水、管道检测、养护或维修
- 对新铺设或清洁的管道依据DIN EN 1610标准的气密试验
- 防油或化学物品侵蚀的管塞用于工厂设备以及化学事故中，以及用于依据DIN 1999 T 100标准的油和汽油分离器检测
- 天气以及气温耐受性（温度区间-30° C 至80° C）

i 出于安全因素考虑，我们建议您使用支撑设备以及根据DGUV信息201-022（至今 BGI 802）的气压保险装置- 详见第17页。



产品编号 (NK) 防污水	产品编号 (SK) 防化学品	名称	工作范围	充气压力 (NK) (SK)	反压力 (NK) (SK)	直径	柱体长	总长	重量
2 001 100	-	RVA 22-35	22 - 35 mm	2.0 巴	1.0 巴	Ø 18 mm	70 mm	100 mm	0.20 kg
2 001 101	-	RVA 35-50	35 - 50 mm	2.0 巴	1.0 巴	Ø 32 mm	75 mm	105 mm	0.25 kg
2 001 102	-	RVA 50-70	50 - 70 mm	2.0 巴	1.0 巴	Ø 47 mm	80 mm	115 mm	0.30 kg
2 001 103	2 001 420	RVA 50-100	50 - 100 mm	2.5 巴 1.5 巴	1.0 巴 0.5 巴	Ø 47 mm	340 mm	390 mm	0.50 kg
2 001 105	2 001 421	RVA 70-150	70 - 150 mm	2.5 巴 1.5 巴	1.0 巴 0.5 巴	Ø 67 mm	330 mm	380 mm	0.60 kg
2 001 107	2 001 422	RVA 100-200	100 - 200 mm	2.5 巴 1.5 巴	1.0 巴 0.5 巴	Ø 96 mm	510 mm	570 mm	1.50 kg
2 001 108	2 001 423	RVA 150-300	150 - 300 mm	2.5 巴 1.5 巴	1.0 巴 0.5 巴	Ø 135 mm	550 mm	610 mm	2.50 kg
2 001 109	2 001 425	RVA 200-400	200 - 400 mm	2.5 巴 1.5 巴	1.0 巴 0.5 巴	Ø 190 mm	580 mm	640 mm	3.50 kg
2 001 110	2 001 426	RVA 300-600	300 - 600 mm	2.5 巴 1.5 巴	1.0 巴 0.5 巴	Ø 290 mm	730 mm	790 mm	7.70 kg
2 001 112	2 001 427	RVA 500-1000	500 - 1000 mm	2.5 巴 1.5 巴	1.0 巴 0.5 巴	Ø 450 mm	1050 mm	1130 mm	22.0 kg
2 001 115	2 001 428	RVA 600-1200	600 - 1.200 mm	1.5 巴 1.5 巴	0.5 巴 0.5 巴	Ø 560 mm	1.290 mm	1.360 mm	32.0 kg

(NK) 防污水的天然橡胶

(SK) 防油防污水的特殊橡胶(腊)

带通道的检测管塞

DN 70 - 1200 mm起

如同常规管塞一样，我们生产2种带有活动通道的织物芯层检测管塞：分别由高品质天然橡胶（NK）以及由特殊橡胶制成（SK）。它们具有三种功能：密封、水或气体的检测以及导流、引流。带有凸纹外表的结实空心圆柱结构使检测管塞可以适用于各异的管道材料，这也使其具有优异密封特征的同时拥有了广阔与灵活的应用领域。

适用范围及特征：

- 非密封管道内的污水导流
- 依据DIN 1999 T 100标准，防油或化学物品侵蚀的检测管塞用于工厂设备以及化学事故中
- 对液体的拦截以及部分导流
- 依据DIN EN 1610标准的液体或气体密闭性试验
- 对部分管道的检查
- 天气以及气温耐受性（温度区间-30° C 至80° C）
- 包括通风漂浮软管

i 出于安全因素考虑，我们建议您使用支撑设备以及根据DGUV信息201-022（至今 BGI 802）的气压保险装置 - 详见第17页。



产品编号 (NK) 防污水	产品编号 (SK) 防化学品	名称	工作范围	通道	充气压力		反压力		直径	柱体长	总长	重量
					(NK)	(SK)	(NK)	(SK)				
2 001 200	2 001 429	RVD-F 70-150	70 - 150 mm	1" Geka	2.5 巴	1.5 巴	1.0 巴	0.5 巴	Ø 67 mm	330 mm	440 mm	1.20 kg
2 001 201	2 001 430	RVD-F 100-200	100 - 200 mm	1" Geka	2.5 巴	1.5 巴	1.0 巴	0.5 巴	Ø 96 mm	510 mm	570 mm	1.70 kg
2 001 203	2 001 431	RVD-F 150-300	150 - 300 mm	1" Geka	2.5 巴	1.5 巴	1.0 巴	0.5 巴	Ø 135 mm	550 mm	640 mm	3.80 kg
2 001 205	2 001 432	RVD-F 200-400	200 - 400 mm	2" Storz-C	2.5 巴	1.5 巴	1.0 巴	0.5 巴	Ø 190 mm	580 mm	670 mm	6.50 kg
2 001 208	2 001 433	RVD-F 300-600	300 - 600 mm	2x 2" Storz-C	1.5 巴	1.5 巴	0.5 巴	0.5 巴	Ø 290 mm	730 mm	820 mm	13.0 kg
2 001 209	2 001 434	RVD-F 500-1000	500 - 1000 mm	2x 2" Storz-C	2.5 巴	1.5 巴	1.0 巴	0.5 巴	Ø 450 mm	1050 mm	1140 mm	41.0 kg
2 001 210	2 001 435	RVD-F 600-1200	600 - 1200 mm	2x 2" Storz-C	1.5 巴	1.5 巴	0.5 巴	0.5 巴	Ø 560 mm	1290 mm	1380 mm	57.0 kg
2 001 231	-	空气以及水检测的测试适配器套装（见第31页）										2.10 kg

(NK) 防污水的天然橡胶

(SK) 防油防污水的特殊橡胶（腊）



短型管塞

DN 50 - 300 mm起

短型管塞因其较短的形状特别适用于家庭管道密封。除此之外，它也适用于对弹性以及弯曲度有要求的应用中，也就是说，较小口径或管道有弯曲处时，例如用于暖气与清洁设备。

我们生产2种带有织物芯层的管塞：分别由高品质天然橡胶（NK）制成的防污水管塞以及由特殊橡胶制成（SK）的管塞。它们具有优异的耐化学药品特征，例如矿物油、燃料油等。

适用范围及特征：

- 维修或养护时，对管道或污水道的密闭及封堵
- 依据DIN EN 1610标准，特别针对房屋管道的气密试验
- 依据DIN 1999 T 100标准，防油或化学物品侵蚀的检测管塞用于工厂设备以及化学事故中
- 天气以及气温耐受性（温度区间-30° C 至80° C）
- 操作简易，应用便捷
- 通过空气耦合器充满

i 出于安全因素考虑，我们建议您使用支撑设备以及根据DGUV信息201-022（至今 BGI 802）的气压保险装置 - 详见第17页。



产品编号 (NK) 防污水	产品编号 (SK) 防化学品	名称	工作范围	充气压力 (NK) (SK)	反压力 (NK) (SK)	直径	柱体长	总长	重量
2 001 150	-	RVK 50-70	50 - 70 mm	2.5 巴	0.5 巴	Ø 46 mm	125 mm	180 mm	0.30 kg
2 001 151	2 001 440	RVK 70-100	70 - 100 mm	2.5 巴 1.5 巴	0.5 巴 0.5 巴	Ø 67 mm	130 mm	185 mm	0.40 kg
2 001 153	2 001 442	RVK 100-150	100 - 150 mm	2.5 巴 1.5 巴	0.5 巴 0.5 巴	Ø 90 mm	160 mm	220 mm	0.60 kg
2 001 155	2 001 443	RVK 150-200	150 - 200 mm	2.5 巴 1.5 巴	0.5 巴 0.5 巴	Ø 140 mm	220 mm	280 mm	1.40 kg
2 001 157	2 001 445	RVK 200-250	200 - 250 mm	2.5 巴 1.5 巴	0.5 巴 0.5 巴	Ø 180 mm	260 mm	320 mm	2.40 kg
2 001 158	2 001 447	RVK 250-300	250 - 300 mm	2.5 巴 1.5 巴	0.5 巴 0.5 巴	Ø 240 mm	290 mm	350 mm	4.20 kg
2 001 163	-	RVK 圆锥状	110 - 150 mm	1.5 巴	0.5 巴	Ø 100 mm	240 mm	305 mm	0.70 kg

(NK) 防污水的天然橡胶

(SK) 防油防污水的特殊橡胶(腊)

带通道的短型检测管塞

DN 70 - 300 mm起

如同常规管塞一样，我们生产2种带有活动通道的织物芯层短型检测管塞：由高品质天然橡胶（NK）制成的防污水管塞以及由特殊橡胶制成（SK）的管塞。它们具有三种功能：密封、水或气体的检测以及导流、引流。因其较短的形状，它特别适用于家庭管道密封以及对弹性以及弯曲度有要求的情况下。空心圆柱结构具有结实的构造，使检测管塞可以适用于各异的管道材料，这也使其具有优异密封特征的同时拥有了广阔与灵活的应用领域。

适用范围及特征：

- 在较小孔径或弯曲处亦易于操作的标准耦合器
- 对非密封管道中污水的导流或对液体的拦截以及部分导流
- 依据DIN 1999 T 100标准，防油或化学物品侵蚀的检测管塞用于工厂设备检测以及油和汽油分离器检测中
- 依据DIN EN 1610标准的液体或气体密闭性试验
- 天气以及气温耐受性（温度区间-30° C 至80° C）
- 包括通风漂浮软管

1 出于安全因素考虑，我们建议您使用支撑设备以及根据DGUV信息201-022（至今 BGI 802）的气压保险装置 - 详见第17页。



产品编号 (NK) 防污水	产品编号 (SK) 防化学品	名称	工作范围	通口	充气压力 (NK) (SK)	反压力 (NK) (SK)	直径	柱体长	总长	重量
2 001 223	-	RVD-K 50-70	50 - 70 mm	1/4" Geka	2.5 巴	0.5 巴	Ø 46 mm	125 mm	180 mm	0.30 kg
2 001 220	2 001 451	RVD-K 70-100	70 - 100 mm	1/2" Geka	2.5 巴 1.5 巴	0.5 巴 0.5 巴	Ø 67 mm	130 mm	185 mm	0.80 kg
2 001 221	2 001 452	RVD-K 100-150	100 - 150 mm	1/2" Geka	2.5 巴 1.5 巴	0.5 巴 0.5 巴	Ø 90 mm	160 mm	220 mm	1.00 kg
2 001 222	2 001 453	RVD-K 150-200	150 - 200 mm	1" Geka	2.5 巴 1.5 巴	0.5 巴 0.5 巴	Ø 140 mm	220 mm	280 mm	2.50 kg
2 001 225	2 001 455	RVD-K 200-250	200 - 250 mm	2" Storz-C	2.5 巴 1.5 巴	0.5 巴 0.5 巴	Ø 180 mm	260 mm	320 mm	4.10 kg
2 001 228	2 001 457	RVD-K 250-300	250 - 300 mm	2" Storz-C	2.5 巴 1.5 巴	0.5 巴 0.5 巴	Ø 240 mm	290 mm	350 mm	5.90 kg
2 001 231	-	空气以及水检测的测试适配器套装(见第31页)								2.10 kg

(NK) 防污水的天然橡胶

(SK) 防油防污水的特殊橡胶(腈)



支路管塞

DN 100 - 1200 mm起



带有大口径不锈钢中心通口的支路管塞适用于各种流量较大的情况。不锈钢部分外覆有厚实的胶布层并可以被替换。

适用范围及特征:

- 管径范围介于DN 100至1200 mm的管道与污水管的密闭、抽污以及导流。
- 特别适用于水位较高的管道
- 操作建议, 标准空气耦合器以及Storz耦合
- 适用于高达5米水柱(最大0.5巴)的反压力
- 不锈钢中心通口带有可替换的胶布涂层
- 潮水过程中的管道清洁

产品编号	名称	工作范围	通道	充气压力	Ø x 长度	重量
2 001 350	Bypass-RV 2" 短	100 - 150 mm	2" Storz-C	1.5 巴	90 x 290 mm	2.90 kg
2 001 351	Bypass-RV 2" 短	150 - 200 mm	2" Storz-C	1.5 巴	115 x 290 mm	3.50 kg
2 001 352	Bypass-RV 2"	100 - 200 mm	2" Storz-C	1.5 巴	90 x 550 mm	4.50 kg
2 001 354	Bypass-RV 3"	150 - 300 mm	3" Storz-A	1.5 巴	145 x 550 mm	6.50 kg
2 001 353	Bypass-RV 4"	200 - 500 mm	4" Storz-A	1.5 巴	185 x 620 mm	9.50 kg
2 001 355	Bypass-RV	500 - 800 mm	4" - 12" AG	1.5 巴	450 x 680 mm	38.0 kg
2 001 358	Bypass-RV	500 - 1200 mm	4" - 12" AG	1.5 巴	450 x 1120 mm	48.0 kg



高压管塞

DN 70 - 600 mm起



高压管塞应用于各种标准管塞因为管道中高反压而不能被用的情况。(6巴)的工作压力使特殊合成纤维织物内衬的应用成为可能,它可以承受30m水柱(3巴)的反压力。

适用范围及特征:

- 在高达30m水柱(3巴)的反压力时的维修、养护或损坏时,对污水及供应管道的密闭及封堵。
- 高达6巴试验压力的密闭性试验
- 耐污水及气候性

产品编号	名称	工作范围	充气压力	Ø x 长	重量
2 001 404	RV-HD 50-70	50 - 70 mm	6.0 巴	47 x 340 mm	0.50 kg
2 001 400	RV-HD 70-100	70 - 100 mm	6.0 巴	67 x 330 mm	0.60 kg
2 001 401	RV-HD 100-150	100 - 150 mm	6.0 巴	96 x 510 mm	1.50 kg
2 001 402	RV-HD 150-200	150 - 200 mm	6.0 巴	135 x 550 mm	2.50 kg
2 001 403	RV-HD 200-300	200 - 300 mm	6.0 巴	190 x 580 mm	4.90 kg
2 001 405	RV-HD 300-400	300 - 400 mm	6.0 巴	290 x 730 mm	8.50 kg
2 001 407	RV-HD 500-600	500 - 600 mm	6.0 巴	450 x 1050 mm	25.0 kg

全能铰链塞

应对各种截面类型



双锥形全能铰链塞可综合应用于所有规则、球型、甚至箱形截面。它由带有氯丁涂层的高质量的合成纤维材料制成。这种重量较轻的材料特征之一是耐化学物。

适用范围及特征:

- 适用于各种规则、球型、甚至箱形或其他各种截面密闭及封堵
- 依据DIN EN 1610标准的密闭性测试
- 适用于直至5米水柱压力(最大0.5巴)的反压力
- 天气以及气温耐受性(温度区间-30° C 至80° C)
- 耐用、防污水以及耐化学性
- 带有特制海绵橡胶密封件

产品编号	名称	充气压力	圆形	蛋形	重量
2 001 305	Allround-RV	1.0 巴	150 - 400 mm	250/375	2.00 kg
2 001 300	Allround-RV	1.0 巴	250 - 600 mm	250/375 - 400/600 mm	4.10 kg
2 001 301	Allround-RV	1.0 巴	400 - 1000 mm	500/750 - 700/1050 mm	11.0 kg
2 001 302	Allround-RV	1.0 巴	600 - 1400 mm	700/1050 - 1000/1500 mm	26.0 kg
2 001 303	Allround-RV	1.0 巴	700 - 1600 mm	1000/1500 mm	41.0 kg
2 001 304	Allround-RV	1.0 巴	1200 - 2200 mm	1200/1800 - 1400/2100 mm	89.0 kg

全能检测铰链塞

应对各种带有通道的截面类型



双锥形全能铰链塞可综合应用于所有规则、球型、甚至箱形截面。它们具有三种功能：密封、水或气体的检测以及导流、引流。它由带有氯丁涂层的高质量的合成纤维材料制成。这种重量较轻的材料特征之一是耐化学物。

适用范围及特征:

- 适用于各种常规、蛋型以及箱型或其他非密封管道中污水的导流或对液体的拦截以及部分导流
- 依据DIN EN 1610标准的液体或气体密闭性试验
- 适用于5米水柱反压力(最大0.5巴)
- 耐用、防污水以及耐化学性

产品编号	名称	充气压力	通道	圆形	蛋形	重量
2 001 315	Allround-RVD	1.0 巴	1" Storz-C	150 - 400	250/375	3.70 kg
2 001 310	Allround-RVD	1.0 巴	2" Storz-C	250 - 600	250/375 - 400/600	10.5 kg
2 001 311	Allround-RVD	1.0 巴	2.5" Storz-C	400 - 1000	500/750 - 700/1050	21.0 kg
2 001 312	Allround-RVD	1.0 巴	2.5" Storz-C	600 - 1400	700/1.050 - 1000/1500	36.0 kg
2 001 313	Allround-RVD	1.0 巴	2.5" Storz-C	700 - 1600	1000/1500	52.0 kg
2 001 314	Allround-RVD	1.0 巴	2.5" Storz-C	1200 - 2200	1000/1800 - 1400/2100	102 kg

房屋管道试验装置

DN 100 - 150 mm起 (可选至 200 mm)

用于房屋管道、沉淀池、地漏、下水口以及自来水管密闭性测试的实验装置则为您提供了检测空气表压、真空或水的可能性。适用于口径DN 100-150 mm管道的完整配套设备包含全部必须配件。

适用范围及特征:

- 用于对房屋管道、支流管道以及短污水管对空气表压、真空或水的检测
- 管径范围为DN 100至DN 150 (带有配件口径至DN 200)
- 具有特别灵活结构的管塞, 可以更好地在弯曲管道里推进
- 耐污水及气候性

全套设备包括:

- ① RAG 100-150检测仪以及 ② 用于推进的RV 80-150 Flex 弯曲管塞
- ③ 5米及10米的空气推进软管各1个, 带有可延长内嵌的特别润滑的PUR软管
- 1个1.5巴安全调节设备, 1个0.5巴控制压力计 (单位: 毫巴)
- 用于空气和水流检测的测试适配器各一, 1个用于空气检测的通风软管
- 1个坚固的运输箱

产品编号	名称	工作范围	重量
2 001 250	全套房屋管道试验装置	100 - 150 mm	8.00 kg
2 001 251	RAG 100-150管道测试仪	95 - 150 mm	2.00 kg
2 001 253	RAG 150-200管道测试仪 (可选)	145 - 200 mm	4.00 kg
2 001 255	RV 50-90弯曲管塞 (可选)	50 - 90 mm	0.35 kg
2 001 256	RV 80-150弯曲管塞	80 - 150 mm	0.40 kg
2 001 258	RV 120-200 弯曲管塞 (可选)	120 - 200 mm	1.00 kg
2 001 260	5 米 HA-试验装置空气推进软管	-	1.60 kg
2 001 262	10 米 HA-试验装置空气推进软管	-	3.10 kg
2 001 265	2 米水流试验软管1/2" (可选)	-	1.10 kg



弯曲管塞

DN 50 - 200 mm起



弯曲管塞适用于复杂结构中对管道的密闭。它特别的形状以及弹性使其即使在小口径的情况下则可简单和快速地安装。我们也为您提供带通道的弯曲检测管塞。

适用范围及特征:

- 在小口径管道这类难度较大的维修或养护情况下对管道及污水管的密闭及封堵
- 极好的可弯曲性
- 特别适用于依据DIN EN 1610标准的房屋管道密闭性测试
- 天气以及气温耐受性 (温度区间-30° C 至80° C)
- 适用于直至5米水柱压力 (最大1巴) 的反压力
- 微型空气耦合器充气

产品编号	名称	工作范围	通道	充气压力	Ø x 长度	重量
2 001 255	FRV 50-90	50 - 90 mm	-	2.5 巴	48 x 300 mm	0.35 kg
2 001 256	FRV 80-150	80 - 150 mm	-	2.0 巴	78 x 380 mm	0.48 kg
2 001 258	FRV 120-200	120 - 200 mm	-	1.5 巴	116 x 520 mm	0.95 kg
2 001 252	FPV-D 50-90	50 - 90 mm	4 mm	3.5 巴	48 x 300 mm	0.55 kg
2 001 254	FPV-D 80-150	80 - 150 mm	4 mm	2.6 巴	78 x 380 mm	0.68 kg
2 001 257	FPV-D 120-200	120 - 200 mm	6 mm	2.0 巴	116 x 520 mm	1.17 kg

半圆管塞

DN 50 - 200 mm起



半圆管塞具有特殊的长度 (以及安装深度), 因此它特别适用于对弯曲房屋管道简单和快捷的封闭。半圆的形状使管塞可以安装在弯曲部位深处, 因而也可以用在难度较大对安装区域。

适用范围及特征:

- 针对安装深度较浅时的复杂情况维修、养护或损坏时, 对管道及污水管的密闭及封堵
- 依据DIN EN 1610标准的液体或气体密闭性试验
- 天气以及气温耐受性 (温度区间-30° C 至80° C)
- 适用于直至5米水柱压力 (最大0.5巴) 的反压力

产品编号	名称	工作范围	充气压力	Ø x 长度	重量
2 001 140	RV-HR 50-70	50 - 70 mm	2.5 巴	46 x 140 mm	0.30 kg
2 001 141	RV-HR 70-100	70 - 100 mm	2.5 巴	67 x 155 mm	0.40 kg
2 001 142	RV-HR 100-150	100 - 150 mm	2.5 巴	90 x 180 mm	0.50 kg
2 001 143	RV-HR 150-200	150 - 200 mm	2.5 巴	140 x 230 mm	1.00 kg

井道测试仪

DN 590 - 625 mm起

根据标准DIN EN 1610, 井道测试仪通过真空或水流适用于标准污水井对密闭性测试。该测试使DIN EN 1610标准要求, 并且是建筑物验收的条件。常用的方法是进行水流测试以及固定测试时间内的装填高度。但由于该方法较为浪费(水的消耗, 装填所需时间等), 在该领域总常用通过真空进行的测试。

井道测试仪①具备系紧杆保险设施②借助丝杠, 可以在圆形井道中安全并方便的使用③包括所有的接口, 可以测定高度④⑤通过气体与水进行的测试

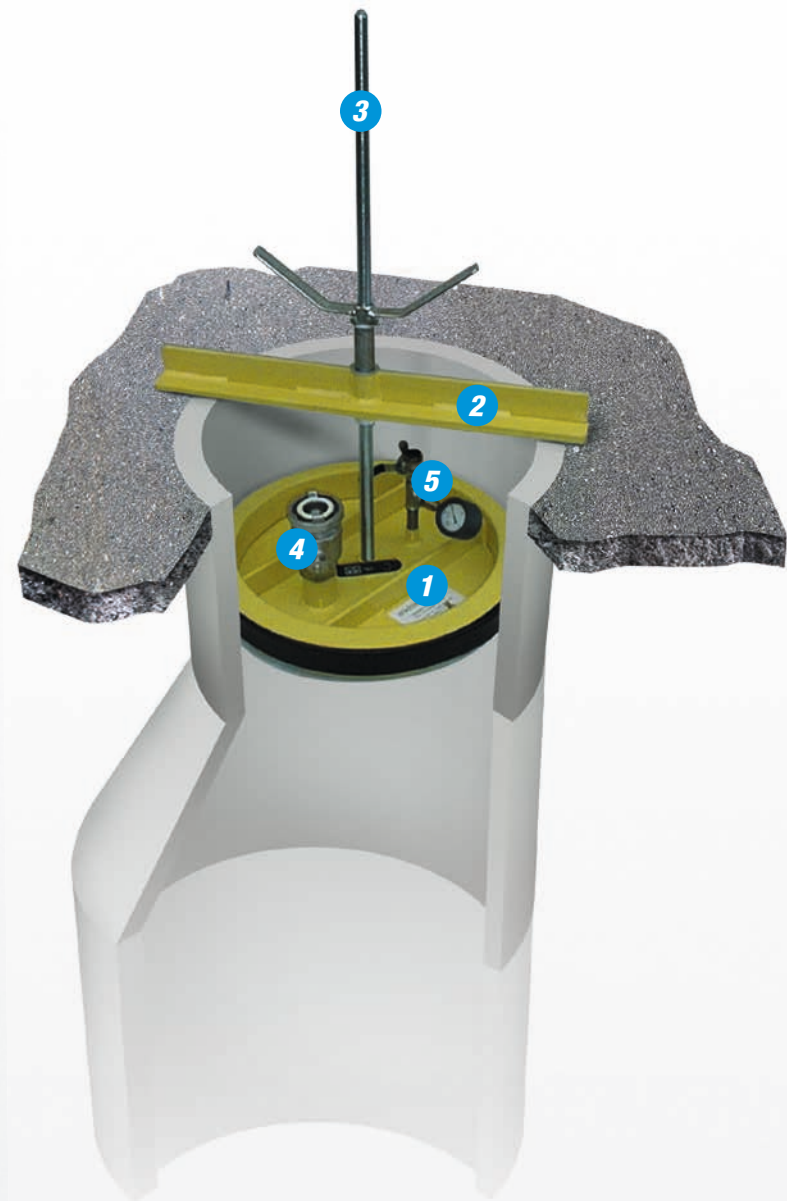
可能的测试:

- 真空测试: 您通过接口④泵入空气, 这样就产生了测试性真空。
- 水流测试: 您通过球形水龙头④注满水。通过另一个球形水龙头⑤。可以进行流通在连接部位也可以连接一个用于记录测试的仪器。

应用范围及特征:

- 用于对口径介于DN 590至DN 625之间的普通井道的真空或水流的污水井密闭性测试 (其他尺寸请垂询)
- 在养护或损坏时对封堵或泵出
- 通过系紧杆保鲜设备, 可以在真空检测时对抗塌方和卷绕
- 通过中心转轴, 高度可调节
- 启动检测设备最大充气压力为4-6巴

您也可以询问我们关于其它形式以及尺寸的检测仪器。



产品编号	名称	工作范围	重量
2 001 370	井道测试仪	590 - 625 mm	27.0 kg

支撑装置

DN 100 - 1200 mm起



针对管塞以及管道测试仪器的滑出问题，支撑装置提供了简便与可靠的解决办法。与常见的费时费事的木质支撑装置相比，我们的设备常可以快速自如地被应用。即使在光洁湿滑地管壁上，它也可以安置在特质橡胶层上。

应用范围及特征：

- 简单可靠地将管塞与管道测试设施固定
- 根据管道直径适配不同的设备
- 高摩擦力地特质橡胶涂层可以承受十分高的反压力，而不会损伤管壁
- 对于较大空间，也可以选装可伸缩的额外支撑物，它可以提升直径大于300mm地管道的承受能力

产品编号	名称	工作范围	长 x 宽	重量
2 001 380	支撑装置 型号10/15	100 - 150 mm	350 x 75 mm	2.50 kg
2 001 381	支撑装置 型号20/25	200 - 250 mm	400 x 90 mm	3.00 kg
2 001 382	支撑装置 型号30/40	300 - 400 mm	780 x 280 mm	13.0 kg
2 001 383	支撑装置 型号40/60	400 - 600 mm	900 x 370 mm	14.0 kg
2 001 384	支撑装置 型号60/100	600 - 1000 mm	1050 x 570 mm	25.0 kg
2 001 385	支撑装置 型号80/120	800 - 1200 mm	1250 x 570 mm	28.0 kg
2 001 386	额外支撑物(可延长至1270 mm)	300 - 600 mm	830 x 230 mm	13.0 kg
2 001 387	额外支撑物(可延长至1250 mm)	600 - 1000 mm	830 x 230 mm	14.0 kg

抢修箱

DN 100 - 300 mm起



抢修箱可以提供所有在危险情况下所必需的工具，它操作简单，高效，十分可靠，并可以立刻投入使用

在洪水的情境下，该抢修箱可以保护建筑物免受流入下水道的的水的危害并可以防止地下室被淹 - 管塞直接用于房屋管道区域。当受到危险品侵害的时候，它还可以用于危险品稀释。因此，您可以用它来有效保护您的管道系统或地下水免受流入的液体以及危险品当危害。（对于可以防油以及化学品侵蚀的管塞，请垂询）

完整套装包括：

- 1个由特殊橡胶RVA 100-200或RVA 150-300制成的弹性管塞
- 1个带有双圆柱结构的脚踏空气泵或可选装1个3 升 / 300 巴的压缩空气注入设备
- 1个空气泵阀适配器 - 长度1 m
- 1个充气软管 - 长度10m
- 1个坚固的运输箱(长x宽x高 640 x 330 x 165 mm)

编号	名称	工作范围	重量
S 2 001 190	封堵抢修箱 1-2	100 - 200 mm	10.5 kg
S 2 001 191	封堵抢修箱 1-3	150 - 300 mm	11.5 kg
2 001 527	压缩空气-充气设施-整套	3 升/ 300 巴	3.50 kg

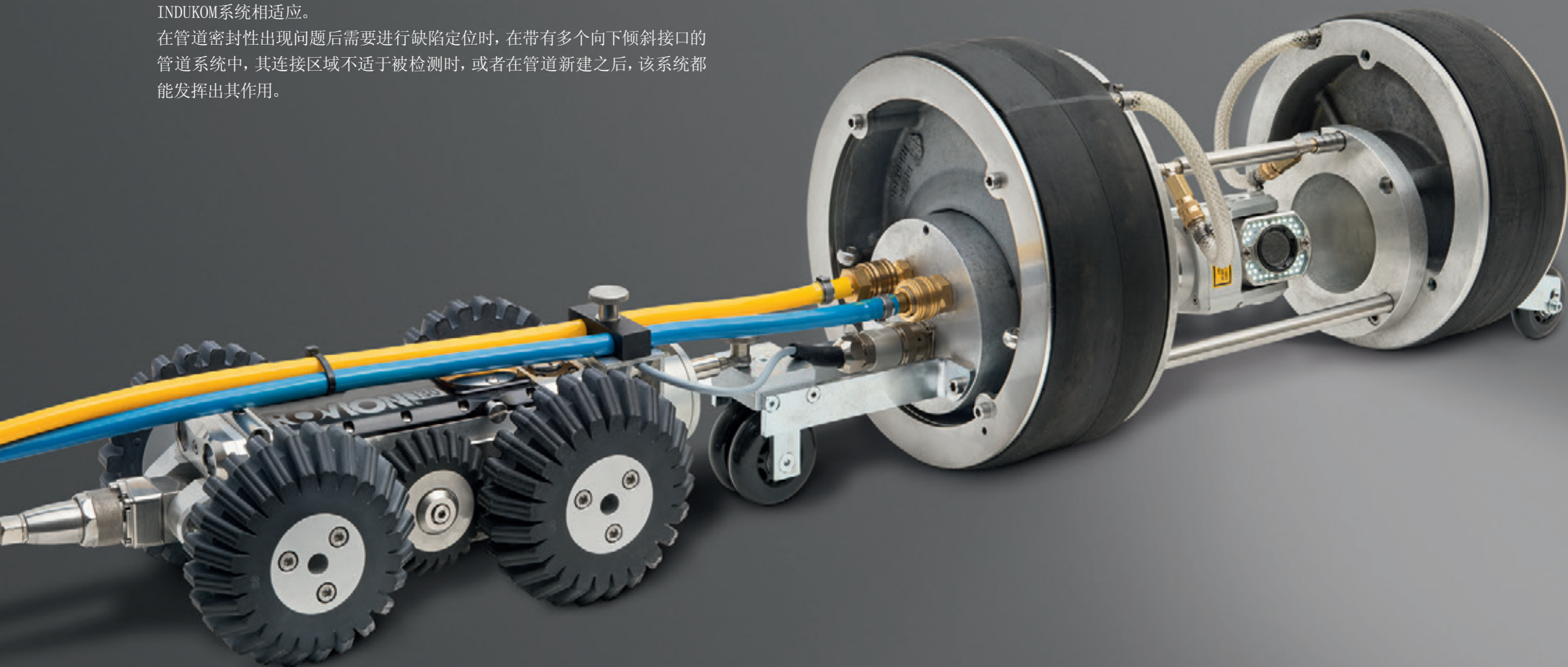
i 根据您的愿望，我们也可以为您量身定制符合您要求的抢修箱。请您在我们封堵零件汇总中选择并告知我们需要的管塞以及灌注设备。如果您有任何疑问，我们乐意通过电话为您进行解答。

INDUKOM 接管检测器

从1996年起，我们在不断地改进我们的INDUKOM接管检测器。该款检测器适用于人员无法入内的管道系统中圆形管道接头密封性的检测以及对住房管道进口口的检测。

借助于电视检测车辆技术，您可以对我们的INDUKOM系统进行精确的定位。通过独特的设置，我们几乎能使所有的电视检测车辆系统与我们的INDUKOM系统相适应。

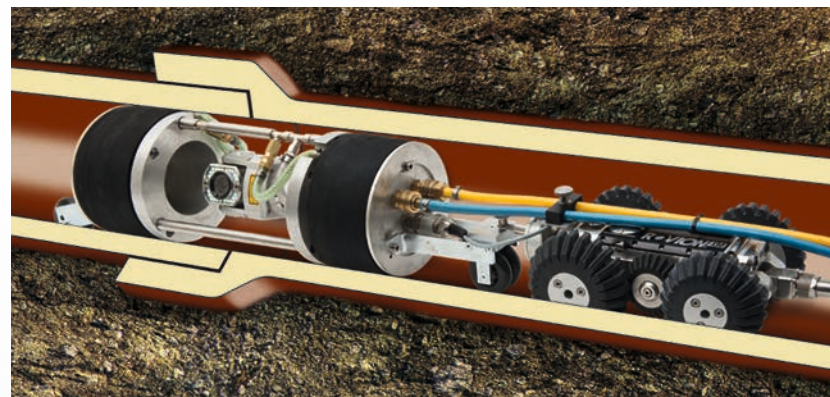
在管道密封性出现问题后需要进行缺陷定位时，在带有多个向下倾斜接口的管道系统中，其连接区域不适于被检测时，或者在管道新建之后，该系统都能发挥出其作用。





DN 200 - 600联合式系统

这一INDUKOM系统由一个直径为200mm的基础设备组成。所适用管道直径最大可达600mm，对所有其他的宽度的适用通过可套式圆盘来实现，更换简单快捷。



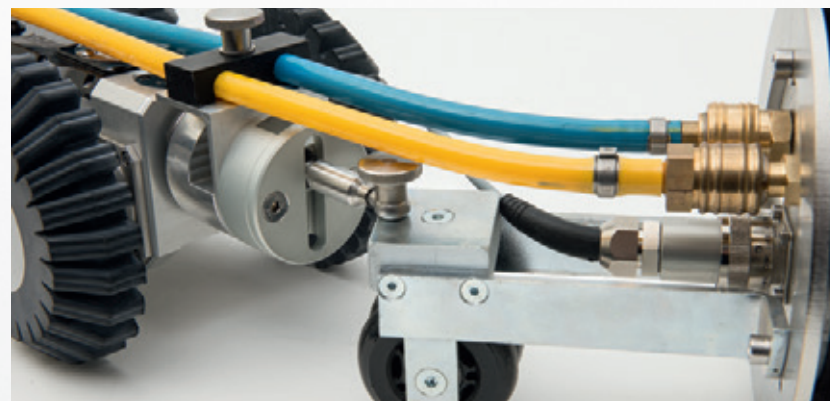
定位和记录

借助于电视检测车辆技术，您可以对我们的INDUKOM系统进行精确的定位。视频传感器位于检测空间内，可对密封检测进行监测并对可通过所连接的检查系统对检测进行实时的视频记录。



检查系统接口

该款INDUKOM接管检测器可配备一个摄像头，几乎适用于所有的视频系统。目前，我们为您提供连接SK80、Rower RC80、Rovion RCX90和Rovion/Agilios PTP70II视频传感器的Ipek摄像系统。若需其他摄像系统，敬请咨询。



可变式车辆接口

该款INDUKOM拥有一个高度可调节的车辆接口，可根据各车辆或者不同车轮进行调节。此外，该车辆接口还拥有一个实用的检测及填充软管管理系统，可防止软管滑落，同时可使仪器更易从管道口进入。

Indukom 接管检测器

DN150 / DN 200 (可选 至 DN 600)



这款Indukom接管检测器基础系统主要用于在带有DIN-EN1610超气压或真空的、且人员不可进入的管道接头区域内进行精确检测。这一联合式适用于DN 200的基础设备,通过替换检测圆盘最大可用于DN 600的管道。

i 若需检测DN 150的管道,我们可为您提供小号的Indukom(仅适用于DN 150,不可加大)。

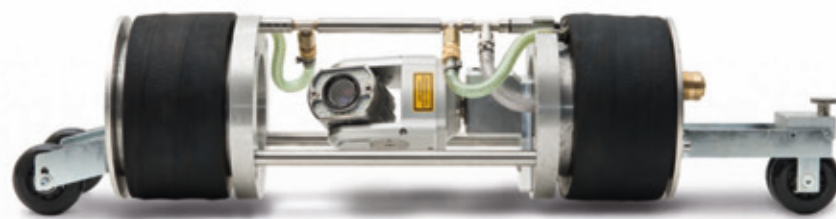
使用范围及特征:

- 适用于借助空气检测检验EN 1610圆形管道的管道连接的密封性
- 可用于超过标准大气压500 毫巴以内的检测
- 最优的检测空间,用于检测主管道的入口
- 联合式基础设备,带有可供选择的Indukom圆盘装置,适用于DN 600以内的管道
- 橡胶密封圈,外侧柔软(尤其适合水泥管道)
- 操作简单 - 该设备可通过摄像车辆、空气推杆或者借助于滑杆进行定位
- 包括用于车辆连接的叉形拉杆和起落架

产品编号	名称	工作范围	充气压力	Ø	检测空间	重量
2 001 700	Indukom-Set 150	DN 150	3.5 巴	130 mm	170 mm	5.80 kg
2 001 701	Indukom-Set 200	DN 200 - 600	3.5 巴	165 mm	250 mm	10.3 kg

电视-Indukom接管检测器

DN 200 (可选 至 DN 600)



这款电视Indukom接头检测基本系统主要用于根据DIN-EN1610检测标准对带有超气压或真空的、且人员不可进入的管道接头区域内进行精确检测。这一联合式的电视基础设备拥有一个用于监控的系统的摄像设备,同样适用于DN200以上的管道。通过可换式检测圆盘装置该设备可用于DN 600以内的管道。

使用范围及特征:

- 适用于根据EN1610标准借助空气检测检验圆形管道的管道连接的密封性
- 可用于超过标准大气压500 毫巴以内的检测
- 最优的检测空间,用于检测主管道的入口
- 联合式基础设备,带有可供选择的Indukom圆盘装置,适用于DN 600以内的管道
- 橡胶密封圈,外侧柔软(尤其适合水泥管道)
- 操作简单 - 该设备可在摄像头监控下通过摄像车辆进行精确定位
- 包括用于车辆连接的叉形拉杆和可调节高度的连接车辆系统的车辆接口以及压力及检测软管管理系统

产品编号	名称	工作范围	充气压力	Ø	检测空间	重量
2 001 702	Indukom-Set ROVVER	DN 200 - 600	3.5 巴	165 mm	250 mm	11.2 kg
2 001 703	Indukom-Set ROVION	DN 200 - 600	3.5 巴	165 mm	250 mm	11.4 kg

i 更多检测系统,请咨询

Indukom检测圆盘组件

DN 250 - 600 mm



借助Indukom检测圆盘组件可将Indukom基础系统用于DN 600以内的人员不方便进入的管道系统中。在研发过程中，我们最为重视的是其可伸缩性和较短的安装时间。这款检测圆盘完全处于预装配状态，只需简单地推至基础系统上用4颗螺丝固定即可。空气的供给借助于空气快速接头来实现。

使用范围及特征：

- 橡胶密封圈，外侧柔软（尤其适合水泥管道）
- 轻便的铝合金铸造转换盘
- 安装所需时间短，圆盘更换方便

产品编号	名称	工作范围	工作压力	Ø	重量
2 001 708	Indukom检测圆盘组件	DN 250	3.5 巴	220 mm	9.50 kg
2 001 709	Indukom检测圆盘组件	DN 300	3.5 巴	265 mm	12.0 kg
2 001 711	Indukom检测圆盘组件	DN 400	3.5 巴	365 mm	18.0 kg
2 001 712	Indukom检测圆盘组件	DN 500	3.5 巴	465 mm	31.5 kg
2 001 715	Indukom检测圆盘组件	DN 600	3.5 巴	565 mm	40.5 kg
2 001 710	Indukom起落架 400-600	DN 400-600	-	-	1.10 kg

接管检测器配件套装



接管检测器配件套装包含您检查和安装接管检测器所需的所有物品。我们Duo软管卷筒带有80米长的Duo装用软管，可同时对管道检测和封锁设备进行填充和测量。

i 您可以在6-7页找到我们用于记录的检测设备。

内含：

- 1个适用于5巴以内的安全控制元件和1个适用于0.5巴以内的安全控制元件
- 1条10m长的空气导入软管，包含空气快速接头
- 1个30m长的软管卷筒，包含空气导入软管和空气快速接头
- 1个80m长的DUO测量及填充软管，配备铝制框架的稳固软管卷筒

产品编号	名称	规格	重量
2 001 730	接管检测器配件套装	整套	42.8 kg
2 001 541	带旁通阀的安全控制元件	至 5 巴	0.80 kg
2 001 530	带旁通阀的安全控制元件	至 0.5 巴	0.80 kg
2 001 501	空气导入软管, Ø 6 mm, 包含接头	长 10 m	1.00 kg
2 001 516	30 m 软管卷筒, 包含空气导入软管和接头	长 30 m	5.00 kg
2 001 735	DUO-软管卷筒, 配专门软管	长 80 m	25.2 kg

多部件圆形接管检测器

DN 700 - 1800 mm

这款多部件圆形接管检测器将检测设备进行了简便的拆分，分为两部分或是三部分。如此一来，该设备也可从井道口进入。这款管道检测器组装起来很非常便捷。

借助起落架，这款检测器可定位于检测区域的中心位置；接管两侧两个较宽的凹陷区将借助于脚踏空气泵或者一个其他的空气压缩设备注入4-6巴的气压并对空气室进行密封。

在水检测时，检测间将打开排气阀并往里注入水，直到这一检验介质溢出来为止。关闭排气阀之后，根据所选的检测压力，关闭进气门并开始进行监测。在用空气检测时，需要根据检测需要把检测间的气压增至合适值。

使用范围及特征：

- 适用于根据EN1610检测标准或其他标准用水或空气检测圆形管道的管道连接的密封性
- 多部件的组合使该设备能从井道口进入
- 由牢固的多部件钢焊接结构组成，配备两个橡胶空心管和起落架
- 包括Typ 26 (汽车阀门) 快速连接插头转换器和Geka空气封闭接头转换器



编号	名称	工作范围	构造	检测接头	充气压力	直径
2 001 800	圆形接管检测器 700	DN 700	两部件	1/2" Geka	至 6.0 巴	Ø 670 mm
2 001 803	圆形接管检测器 800	DN 800	两部件	1/2" Geka	至 6.0 巴	Ø 770 mm
2 001 805	圆形接管检测器 900	DN 900	两部件	1/2" Geka	至 6.0 巴	Ø 870 mm
2 001 807	圆形接管检测器 1000	DN 1000	两部件	1/2" Geka	至 6.0 巴	Ø 970 mm
2 001 809	圆形接管检测器 1200	DN 1200	两部件	1/2" Geka	至 6.0 巴	Ø 1170 mm
2 001 811	圆形接管检测器 1300	DN 1300	三部件	1/2" Geka	至 6.0 巴	Ø 1270 mm
2 001 813	圆形接管检测器 1400	DN 1400	三部件	1/2" Geka	至 6.0 巴	Ø 1370 mm
2 001 815	圆形接管检测器 1600	DN 1600	三部件	1/2" Geka	至 6.0 巴	Ø 1570 mm
2 001 817	圆形接管检测器 1800	DN 1800	三部件	1/2" Geka	至 6.0 巴	Ø 1770 mm

i 更多尺寸和部件，敬请咨询。

多部件蛋形接管检测器

DN 300/450 - 1600/2400 mm

这款多部件圆形接管检测器将检测设备进行了简便的拆分，分为两部分或是三部分。如此一来，该设备也可从井道口进入。这款管道检测器组装起来很非常便捷。

借助起落架，这款检测器可定位于检测区域的中心位置；接管两侧两个较宽的凹陷区将借助于脚踏空气泵或者一个其他的空气压缩设备注入4-6巴的气压并对空气室进行密封。


在水检测时，检测间将打开排气阀并往里注入水，直到这一检验介质溢出来为止。关闭排气阀之后，根据所选的检测压力，关闭进气门并开始进行检测。在用空气检测时，需要根据检测需要把检测间的气压增至合适值。

使用范围及特征：

- 适用于根据EN1610检测标准或其他标准用水或空气检测圆形管道的管道连接的密封性
- 多部件的组合使该设备能从进道口进入
- 由牢固的多部件钢焊接结构组成，配备两个橡胶空心管和起落架
- 包括Typ 26 (汽车阀门) 快速连接插头转换器和Geka空气封闭接头转换器



编号	名称	工作范围	构造	检测接头	充气压力	尺寸 (宽x高)
2 001 830	蛋形接管检测器	DN 300/450	一部件	1/2" Geka	至 6.0 巴	270 x 420 mm
2 001 831	蛋形接管检测器	DN 350/525	一部件	1/2" Geka	至 6.0 巴	320 x 495 mm
2 001 832	蛋形接管检测器	DN 400/600	一部件	1/2" Geka	至 6.0 巴	370 x 570 mm
2 001 833	蛋形接管检测器	DN 500/750	一部件	1/2" Geka	至 6.0 巴	470 x 730 mm
2 001 835	蛋形接管检测器	DN 600/900	两部件	1/2" Geka	至 6.0 巴	570 x 870 mm
2 001 836	蛋形接管检测器	DN 700/1050	两部件	1/2" Geka	至 6.0 巴	670 x 1020 mm
2 001 837	蛋形接管检测器	DN 800/1200	两部件	1/2" Geka	至 6.0 巴	770 x 1170 mm
2 001 840	蛋形接管检测器	DN 900/1350	三部件	1/2" Geka	至 6.0 巴	870 x 1320 mm
2 001 841	蛋形接管检测器	DN 1000/1500	三部件	1/2" Geka	至 6.0 巴	970 x 1470 mm
2 001 842	蛋形接管检测器	DN 1200/1800	三部件	1/2" Geka	至 6.0 巴	1170 x 1770 mm
2 001 843	蛋形接管检测器	DN 1300/1950	三部件	1/2" Geka	至 6.0 巴	1270 x 1920 mm
2 001 844	蛋形接管检测器	DN 1400/2100	三部件	1/2" Geka	至 6.0 巴	1370 x 2070 mm
2 001 845	蛋形接管检测器	DN 1600/2400	三部件	1/2" Geka	至 6.0 巴	1570 x 2370 mm

 更多尺寸和构造，敬请咨询。



充气型封堵圆盘

多部件, DN 200 - 1800 mm



该充气型封堵圆盘有简单款和多部件款, 非常牢固, 配备有2个可替换的空心密封圈。它们主要用于确保脱水管与水的封堵。多部件组装的构造使该设备能从井道口等处进入。

使用范围及特征:

- 封堵DN 200至1800mm的管道及下水道管
- DN 700以上有多部件组装构造, 可使设备从井道口等处进入
- 2个可替换的空心密封圈
- 适于抵抗5m以内水柱的压力(最大0.5巴)

产品编号	名称	构造	夹紧范围	安装深度
2 000 670	封堵圆盘 DN 200	一部件	180 - 215 mm	140 mm
2 000 671	封堵圆盘 DN 250	一部件	230 - 265 mm	140 mm
2 000 672	封堵圆盘 DN 300	一部件	280 - 315 mm	140 mm
2 000 673	封堵圆盘 DN 350	一部件	330 - 365 mm	140 mm
2 000 674	封堵圆盘 DN 400	一部件	380 - 415 mm	140 mm
2 000 675	封堵圆盘 DN 450	一部件	430 - 465 mm	140 mm
2 000 676	封堵圆盘 DN 500	一部件	480 - 515 mm	140 mm
2 000 677	封堵圆盘 DN 550	一部件	530 - 565 mm	140 mm
2 000 678	封堵圆盘 DN 600	一部件	580 - 615 mm	140 mm
2 000 679	封堵圆盘 DN 650	一部件	630 - 665 mm	140 mm
2 000 680	封堵圆盘 DN 700	两部件	680 - 715 mm	210 mm
2 000 681	封堵圆盘 DN 750	两部件	730 - 765 mm	210 mm
2 000 682	封堵圆盘 DN 800	两部件	780 - 815 mm	210 mm
2 000 683	封堵圆盘 DN 900	两部件	880 - 915 mm	210 mm
2 000 684	封堵圆盘 DN 1000	两部件	980 - 1015 mm	210 mm
2 000 685	封堵圆盘 DN 1100	两部件	1080 - 1115 mm	210 mm
2 000 686	封堵圆盘 DN 1200	两部件	1180 - 1215 mm	210 mm
2 000 687	封堵圆盘 DN 1300	两部件	1280 - 1315 mm	210 mm
2 000 688	封堵圆盘 DN 1400	三部件	1380 - 1415 mm	210 mm
2 000 689	封堵圆盘 DN 1500	三部件	1480 - 1515 mm	210 mm
2 000 690	封堵圆盘 DN 1600	三部件	1580 - 1615 mm	210 mm
2 000 691	封堵圆盘 DN 1700	三部件	1680 - 1715 mm	210 mm
2 000 692	封堵圆盘 DN 1800	三部件	1780 - 1815 mm	210 mm

更多尺寸和构造, 敬请咨询。

充气型检测与封堵圆盘

多部件带通口, DN 300 - 2500 mm




该充气型检测与封堵圆盘有简单款和多部件款，非常牢固，配备有2个可替换的空心密封圈。通口可帮助实现根据DIN EN 1610标准用水或者空气检测管道和下水道的功能。

使用范围及特征：

- 适用于DN 300至2500mm的管道及下水道的检测、封堵、泵汲和改道
- DN 700以上有多部件组装构造，可使设备从井道口等处进入
- 2个可替换的空心密封圈和带球阀的通口
- 适于抵抗5m以内水柱的压力（最大0.5巴）

产品编号	名称	构造	夹紧范围	安装深度	通口
2 000 700	充气型 RV DN 300	一部件	290 - 315 mm	140 mm	30 mm
2 000 701	充气型 RV DN 310	一部件	300 - 325 mm	140 mm	30 mm
2 000 702	充气型 RV DN 350	一部件	340 - 365 mm	140 mm	30 mm
2 000 703	充气型 RV DN 400	一部件	390 - 415 mm	140 mm	30 mm
2 000 704	充气型 RV DN 450	一部件	440 - 465 mm	140 mm	45 mm
2 000 705	充气型 RV DN 500	一部件	490 - 515 mm	140 mm	45 mm
2 000 706	充气型 RV DN 550	一部件	540 - 565 mm	140 mm	45 mm
2 000 707	充气型 RV DN 600	一部件	590 - 615 mm	140 mm	45 mm
2 000 711	充气型 RV DN 700	两部件	680 - 715 mm	210 mm	45 mm
2 000 713	充气型 RV DN 800	两部件	780 - 815 mm	210 mm	45 mm
2 000 717	充气型 RV DN 900	两部件	880 - 915 mm	210 mm	45 mm
2 000 721	充气型 RV DN 1000	两部件	980 - 1015 mm	210 mm	45 mm
2 000 725	充气型 RV DN 1100	两部件	1080 - 1115 mm	210 mm	45 mm
2 000 728	充气型 RV DN 1200	两部件	1180 - 1215 mm	210 mm	45 mm
2 000 731	充气型 RV DN 1300	两部件	1280 - 1315 mm	210 mm	45 mm
2 000 737	充气型 RV DN 1400	三部件	1380 - 1415 mm	210 mm	45 mm
2 000 742	充气型 RV DN 1500	三部件	1480 - 1515 mm	210 mm	45 mm
2 000 747	充气型 RV DN 1600	三部件	1580 - 1615 mm	210 mm	45 mm
2 000 752	充气型 RV DN 1700	三部件	1680 - 1715 mm	210 mm	65 mm
2 000 757	充气型 RV DN 1800	三部件	1780 - 1815 mm	210 mm	65 mm
2 000 762	充气型 RV DN 2000	三部件	1980 - 2015 mm	210 mm	80 mm
2 000 772	充气型 RV DN 2200	三部件	2180 - 2215 mm	210 mm	80 mm
2 000 777	充气型 RV DN 2400	三部件	2380 - 2415 mm	210 mm	80 mm

 更多尺寸和构造，敬请咨询。

充气型蛋形封堵圆盘

多部件, DN 250/375 - DN 1400/2100 mm




该充气型封堵圆盘有简单款和多部件款, 非常牢固, 配备有2个可替换的空腔密封圈。它们主要用于确保脱水管道与水的封堵。多部件组装的构造使该设备能从井道口等处进入。

使用范围及特征:

- 封堵DN 250/375至1400/2100mm的管道及下水道管
- DN 400/600以上有多部件组装构造, 可使设备从井道口等处进入
- 2个可替换的空腔密封圈
- 适于抵抗5m以内水柱的压力(最大0.5巴)

产品编号	名称	构造	安装深度
2 000 850	充气型蛋形RV - DN 250 / 375	一部件	140 mm
2 000 852	充气型蛋形RV - DN 300 / 450	一部件	140 mm
2 000 854	充气型蛋形RV - DN 400 / 600	一部件	140 mm
2 000 856	充气型蛋形RV - DN 400 / 600	两部件	140 mm
2 000 858	充气型蛋形RV - DN 500 / 750	一部件	140 mm
2 000 860	充气型蛋形RV - DN 500 / 750	两部件	140 mm
2 000 862	充气型蛋形RV - DN 600 / 900	一部件	210 mm
2 000 684	充气型蛋形RV - DN 600 / 900	两部件	210 mm
2 000 866	充气型蛋形RV - DN 700 / 1050	一部件	210 mm
2 000 868	充气型蛋形RV - DN 700 / 1050	两部件	210 mm
2 000 870	充气型蛋形RV - DN 800 / 1200	一部件	210 mm
2 000 872	充气型蛋形RV - DN 800 / 1200	两部件	210 mm
2 000 874	充气型蛋形RV - DN 900 / 1350	一部件	210 mm
2 000 876	充气型蛋形RV - DN 900 / 1350	两部件	210 mm
2 000 878	充气型蛋形RV - DN 1000 / 1500	一部件	210 mm
2 000 880	充气型蛋形RV - DN 1000 / 1500	两部件	210 mm
2 000 882	充气型蛋形RV - DN 1200 / 1800	一部件	210 mm
2 000 884	充气型蛋形RV - DN 1200 / 1800	两部件	210 mm
2 000 886	充气型蛋形RV - DN 1300 / 1950	一部件	210 mm
2 000 888	充气型蛋形RV - DN 1300 / 1950	三部件	210 mm
2 000 890	充气型蛋形RV - DN 1400 / 2100	一部件	210 mm
2 000 892	充气型蛋形RV - DN 1400 / 2100	三部件	210 mm

 更多尺寸和构造, 敬请咨询。

充气型蛋形封堵圆盘

多部件带通口, DN 250/375 - DN 1400/2100 mm



该带通口充气型封堵圆盘有简单款和多部件款, 非常牢固, 配备有2个可替换的空心间密封圈。根据DIN EN 1610, 通过通口可以用水或者空气检查管道、废水管。

使用范围及特征:

- DN 250/375至1400/2100mm的管道及下水道管的检查、封堵、泵抽、改道
- DN 400/600以上有多部件组装构造, 可使设备从井道口等处进入
- 2个可替换的空心间密封圈和配有球阀的通口
- 适于抵抗5m以内水柱的压力(最大0.5巴)

产品编号	名称	构造	安装深度	通口
2 000 800	充气型蛋形RV - DN 250 / 375	一部件	140 mm	30 mm
2 000 801	充气型蛋形RV - DN 300 / 450	一部件	140 mm	30 mm
2 000 802	充气型蛋形RV - DN 400 / 600	一部件	140 mm	30 mm
2 000 803	充气型蛋形RV - DN 400 / 600	两部件	140 mm	30 mm
2 000 805	充气型蛋形RV - DN 500 / 750	一部件	140 mm	30 mm
2 000 806	充气型蛋形RV - DN 500 / 750	两部件	140 mm	30 mm
2 000 808	充气型蛋形RV - DN 600 / 900	一部件	210 mm	45 mm
2 000 809	充气型蛋形RV - DN 600 / 900	两部件	210 mm	45 mm
2 000 815	充气型蛋形RV - DN 700 / 1050	一部件	210 mm	45 mm
2 000 816	充气型蛋形RV - DN 700 / 1050	两部件	210 mm	45 mm
2 000 818	充气型蛋形RV - DN 800 / 1200	一部件	210 mm	45 mm
2 000 819	充气型蛋形RV - DN 800 / 1200	两部件	210 mm	45 mm
2 000 820	充气型蛋形RV - DN 900 / 1350	一部件	210 mm	45 mm
2 000 821	充气型蛋形RV - DN 900 / 1350	两部件	210 mm	45 mm
2 000 825	充气型蛋形RV - DN 1000 / 1500	一部件	210 mm	45 mm
2 000 826	充气型蛋形RV - DN 1000 / 1500	两部件	210 mm	45 mm
2 000 830	充气型蛋形RV - DN 1200 / 1800	一部件	210 mm	45 mm
2 000 831	充气型蛋形RV - DN 1200 / 1800	两部件	210 mm	45 mm
2 000 833	充气型蛋形RV - DN 1300 / 1950	一部件	210 mm	45 mm
2 000 834	充气型蛋形RV - DN 1300 / 1950	三部件	210 mm	45 mm
2 000 836	充气型蛋形RV - DN 1400 / 2100	一部件	210 mm	45 mm
2 000 837	充气型蛋形RV - DN 1400 / 2100	三部件	210 mm	45 mm

 更多尺寸和构造, 敬请咨询。

控制元件



安全控制元件上有一个旁通阀，该旁通阀能确保检测压力的上限。安全阀门和压力表能根据压力范围进行选择（从0.5巴至5巴可选）。

使用范围及特征：

- 带有压力表、安全阀和球阀的操作手柄
- 控制检测压力的上限
- 确保封堵囊、管道检测囊、管道修复设备其它设备的安全注入

产品编号	名称	压力范围	重量
2 001 530	安全控制元件	至 0.5 巴	0.8 kg
2 001 531	安全控制元件	至 0.7 巴	0.8 kg
2 001 535	安全控制元件	至 1.0 巴	0.8 kg
2 001 536	安全控制元件	至 1.5 巴	0.8 kg
2 001 537	安全控制元件	至 2.0 巴	0.8 kg
2 001 538	安全控制元件	至 2.5 巴	0.8 kg
2 001 541	安全控制元件	至 5.0 巴	0.8 kg

空气软管



我们的空气导入软管由1个内衬壁直径为6mm的PVC透明软管组成。

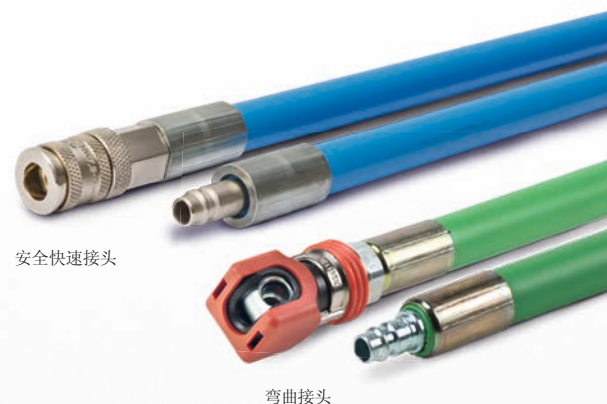
该软管适用于空气、水及液体设备（需防耐油和化学物质），配备有空气接头。

使用范围及特征：

- 抗压，最大可抗7巴
- 配备标准的快速接头
- 耐温，可耐-20至+60°C
- 软PVC材质，玻璃般透明，内外光滑，聚酯纤维填充物
- 内衬壁直径为6mm

产品编号	名称	长	重量
2 001 500	空气导入软管, Ø 6 mm	5 m	0.7 kg
2 001 501	空气导入软管, Ø 6 mm	10 m	1.0 kg
2 001 502	空气导入软管, Ø 6 mm	20 m	2.0 kg
2 001 503	空气导入软管, Ø 6 mm	25 m	2.5 kg
2 001 504	空气导入软管, Ø 6 mm	30 m	3.3 kg
2 001 505	空气导入软管, Ø 6 mm	40 m	4.0 kg
2 001 506	空气导入软管, Ø 6 mm	50 m	5.0 kg

空气推杆



安全快速接头

弯曲接头

我们的空气推杆可屈折且稳固，是修复包、接管检测器和管道密封垫定位的重要配件，长度从500-3000mm可选，带弯曲接头或者安全快速接头。

适用范围及特征：

- 结构稳固，可弯曲度极好
- 有带弯曲接头和安全快速接头两种规格可选

产品编号	名称	长	重量
2 001 550	带弯曲接头推杆	0.5 m	0.3 kg
2 001 551	带弯曲接头推杆	1.0 m	0.4 kg
2 001 552	带弯曲接头推杆	1.5m	0.5 kg
2 001 553	带弯曲接头推杆	2.0 m	0.7 kg
2 001 554	带弯曲接头推杆	2.5 m	0.9 kg
2 001 555	带弯曲接头推杆	3.0 m	1.1 kg
2 001 560	带空气快速接头推杆	0.5 m	0.3 kg
2 001 561	带空气快速接头推杆	1.0 m	0.4 kg
2 001 562	带空气快速接头推杆	1.5m	0.5 kg
2 001 563	带空气快速接头推杆	2.0 m	0.7 kg
2 001 564	带空气快速接头推杆	2.5 m	0.9 kg
2 001 565	带空气快速接头推杆	3.0 m	1.1 kg

空气软管卷筒



由特殊橡胶制成的软管卷筒能满足您对软管卷筒的所有需求。不易折断的人造纤维橡胶重量轻且具有极好的抗压性。适于于30m和50m长的空气软管，可快速投入使用。空气软管配备有空气接头。

编号	名称	长	重量
2 001 516	带空气导入软管卷筒	30 m	5.00 kg
2 001 515	带空气导入软管卷筒	50 m	11.0 kg

Duo-软管卷筒



Duo软管卷筒可同时对管道检测和封锁设备进行填充和测量。这一铝制卷筒拥有一个旋转手柄和空气接头。这款Duo专用软管配备有空气快速接头。

编号	名称	长	重量
2 001 735	Duo卷筒, 配专用软管	80 m	25.2 kg

检测转换器套装和转换器



适于空气和水检测的检测转换器套装由以下部件组成: 1个Y形检测转换器(空气), 1个Y形Geka检测转换器(水), 1个 Storz D空气检测转换器, 1个Storz D水检测转换器, 1个Sorz D/C的中间零件, 1个0.5巴的安全控制元件和1个便携式工具箱

编号	名称	特点	重量
2 001 231	空气及水检测转化器	整套	2.10 kg
2 001 522	气泵阀门转化器 - 直接	-	0.25 kg
2 001 523	气泵阀门转化器 - 控制元件	-	0.25 kg

i 更多转化器和接头, 敬请咨询。

气泵



气泵用于填充管道封堵和检测设备。气泵都装有一个气压表和牢固表面覆盖有防滑橡胶层的脚踏板。您在我们这里也可以购买到配套的用于空气快速接头的Schrader 阀门转换器。(参见转换器)

编号	名称	特点	重量
2 001 520	双气缸脚踏式气泵	带压力表	2.20 kg
2 001 521	立式气泵	带压力表	3.00 kg



起重气垫

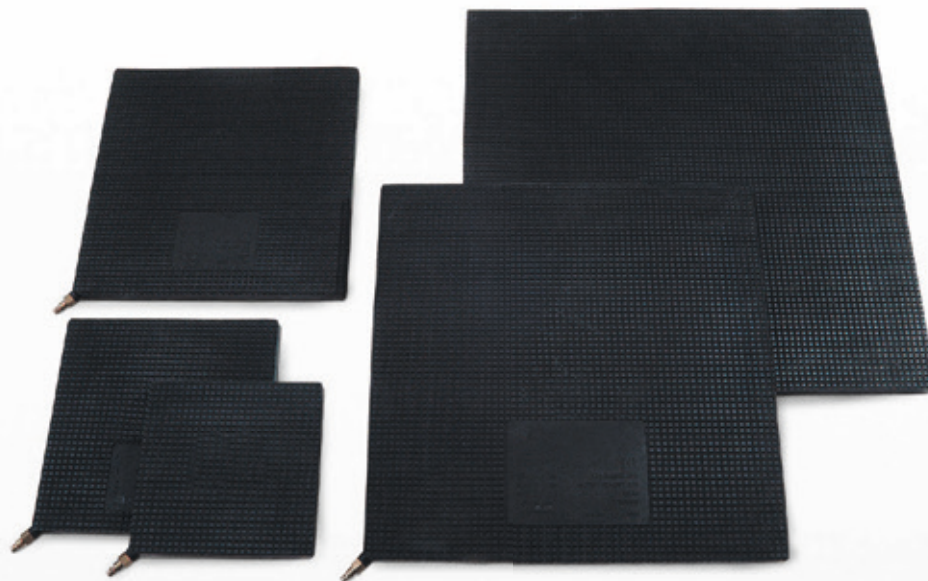
举升力范围3 t到30 t

起重气垫由优质橡胶制成，内嵌凯夫拉增强材料，因此用途多样，适合提升重物。基础款包括五种型号，起重力涵盖3吨至30吨。

作为必要的救援装置，起重气垫主要用于应对自然灾害、汽车或火车事故，以及校准沉重部件、提升各式车辆和更换轮胎。此外还可以用于众多其他领域：包括消防，军事技术，装配和修复水管、气管和石油管，在采石场破开岩石块，用于机场等等。

适用范围及特征：

- 提升重物 and 车辆
- 在装配时校准沉重部件
- 破开岩石块等其他特殊用途
- 可抵御天气和温度变化（适用温度范围-30° C至80° C）
- 操作简单，使用快捷
- 通过标准型空气联轴器充气



商品编号	名称	举升力	举升高度	尺寸	插入高度	8巴下的耗气量	工作压力	爆破压力	重量
2 003 400	3 t 起重气垫	最高可达 30 kN	120 mm	230 x 230 mm	27 mm	16 升	8.0 巴	75.0 巴	1.50 kg
2 003 401	6 t 起重气垫	最高可达 60 kN	160 mm	300 x 300 mm	27 mm	38 升	8.0 巴	64.0 巴	2.40 kg
2 003 404	10 t 起重气垫	最高可达 100 kN	210 mm	390 x 390 mm	27 mm	90 升	8.0 巴	57.0 巴	4.30 kg
2 003 406	20 t 起重气垫	最高可达 200 kN	300 mm	530 x 530 mm	27 mm	250 升	8.0 巴	45.0 巴	7.60 kg
2 003 408	30 t 起重气垫	最高可达 300 kN	350 mm	640 x 640 mm	27 mm	470 升	8.0 巴	36.0 巴	11.2 kg

控制装置 - 8巴



安全控制装置设有溢流阀，确保将工作压力限制在8巴，从而避免起重气垫充气过度。控制装置包括球阀、安全阀、标准型空气联轴器和输出压力计。

商品编号	名称	压力范围	重量
2 003 430	安全控制装置	8 巴	0.80 kg
2 003 431	双重安全控制装置	8 巴	1.70 kg

气瓶减压器 - 8巴



气瓶减压器或减压阀适用于不可燃气体，将气瓶压力由200巴/300巴降至8巴。它们用于为起重气垫充气。

商品编号	名称	压力范围	重量
2 003 433	减压器/减压阀 200	8 巴	1.40 kg
2 003 435	减压器/减压阀 300	8 巴	1.40 kg

充气软管



安全软管和充气软管用于为起重气垫充气。

商品编号	名称	长度	重量
2 003 437	带截止阀的安全充气软管	0.5 m	0.50 kg
2 003 425	带有2个快速联轴节(M部分)的充气软管	3.0 m	0.60 kg
2 003 427	带有快速联轴节(V-M部分)的充气软管	5.0 m	0.70 kg
2 003 429	带有快速联轴节(V-M部分)的充气软管	10 m	1.00 kg

压缩空气/增压空气瓶



由于不依赖于压缩机，因此，压缩空气或增压空气瓶是紧急情况下使用起重气垫最简便、最快捷的方式。

商品编号	名称	规格	重量
2 003 440	增压空气瓶	7升/ 300巴	9.70 kg
2 003 441	增压空气瓶	5升/ 300巴	7.20 kg



检查管塞

含通口 DN 15 - 50 mm (1/2" - 2")起



镀锌钢或者VA通口检查管塞使用寿命长。管塞的通口可允许旁路。通口在基本情况下由盲塞密封关闭。

适用范围及特征:

- 镀锌钢坚固耐用, 用于封堵和检查制热、卫生、设备房领域的DN15至50mm的管道支路
- 低压领域的密封检查 (包括封堵用的盲塞)

产品编号	名称	使用范围	通口	反压力	重量
2 000 125	检查管塞 15 (VA)	12 - 16 mm (1/2")	1/4"	最大 3.4 巴	0.04 kg
2 000 126	检查管塞 20	19 - 26 mm (3/4")	1/4"	最大 3.4 巴	0.05 kg
2 000 127	检查管塞 25	25 - 37 mm (1")	1/4"	最大 3.4 巴	0.07 kg
2 000 128	检查管塞 35	31 - 39 mm (1 1/4")	1/4"	最大 3.4 巴	0.09 kg
2 000 129	检查管塞 40	38 - 48 mm (1 1/2")	1/4"	最大 2.0 巴	0.13 kg
2 000 130	检查管塞 50	49 - 53 mm (2")	1/4"	最大 2.0 巴	0.16 kg



管道末端管塞 (黄铜)

DN 50 - 175 mm起



管道末端管塞 (船塞) 用于从外部受到水压 (如船外壁、管道末端、甲板打开) 的管道末端, 或者用于检查或者是关闭新工程基础底板的连接。此外, 它也特别适合做真空检查, 因为不需要额外预防打滑现象。

适用范围及特征:

- 更容易使用 - 不会倾斜、弯曲
- 特别适合真空检查 - 不需要额外防滑
- 耐油橡胶黄铜防腐蚀、防海水
- 注意: 管道末端必须是平坦的 - 不适合管底

产品编号	名称	使用范围	重量
2 000 100	黄铜管塞圆盘 (船塞) - DN50	42 - 60 mm	0.56 kg
2 000 103	黄铜管塞圆盘 (船塞) - DN70	62 - 85 mm	0.69 kg
2 000 104	黄铜管塞圆盘 (船塞) - DN100	85 - 105 mm	0.96 kg
2 000 105	黄铜管塞圆盘 (船塞) - DN125	110 - 135 mm	1.25 kg
2 000 107	黄铜管塞圆盘 (船塞) - DN150	135 - 160 mm	1.57 kg
2 000 108	黄铜管塞圆盘 (船塞) - DN175	165 - 185 mm	1.75 kg

灵活密封管塞 (塑料)

含通口 DN 100 - 150 mm起



塑料灵活密封快速卡头管塞可以快速、可靠密封管道末端。快速卡头伸缩杆可以让管塞圆盘方便、安全地拆、装，人工进入井筒会显得多余。通过远程操作或者是通过拉伸绳，一个人完全可以开展操作，同时也遵守了工作协会 (BGR 126) 的安全规定。

适用范围及特征:

- 防腐蚀材料, 寿命长
- 使用省时、高效, 如不需要人工进入井筒
- 用绳或者快速卡头伸缩杆可以安全地打开灵活密封管塞 (可延伸3.3m)
- 根据DIN EN1610用水、空气进行密封测试时可用 (包括盲塞)

产品编号	名称	使用范围	通口	反压力	重量
2 000 220	灵活密封管塞 100 (塑料)	96 - 103 mm	1/2"	最大 0.5 巴	0.24 kg
2 000 221	灵活密封管塞 105 (塑料)	102 - 107 mm	1/2"	最大 0.5 巴	0.24 kg
2 000 223	灵活密封管塞 120 (塑料)	116 - 123 mm	1/2"	最大 0.5 巴	0.36 kg
2 000 225	灵活密封管塞 130 (塑料)	125 - 132 mm	1/2"	最大 0.5 巴	0.40 kg
2 000 226	灵活密封管塞 145 (塑料)	144 - 149 mm	1/2"	最大 0.5 巴	0.48 kg
2 000 228	灵活密封管塞 150 (塑料)	147 - 153 mm	1/2"	最大 0.5 巴	0.48 kg
2 000 230	快速卡头伸缩杆	1.5 - 3.3 m	-	-	5.00 kg

灵活密封管塞 (铝)

含通口 DN 200 - 520 mm起



铝制灵活密封快速卡头管塞坚固、使用寿命长, 其可以快速、可靠密封管道末端。通过拉伸绳, 可以远程操作, 不需要进入井筒。一个人完全可以开展操作, 同时也遵守了工作协会 (BGR 126) 的安全规定。

适用范围及特征:

- 铝和钢的坚固构造确保其使用寿命很长
- 用绳固定并拉伸就可以安全地打开, 不需要进入井筒 (可一人操作)
- 根据DIN EN1610用水、空气进行密封测试时可用 (包括盲塞)

产品编号	名称	使用范围	通口	反压力	重量
2 000 231	灵活密封管塞 200 (铝)	175 - 205 mm	1"	最大 0.5 巴	3.06 kg
2 000 233	灵活密封管塞 225 (铝)	205 - 235 mm	1"	最大 0.5 巴	3.30 kg
2 000 235	灵活密封管塞 250 (铝)	220 - 250 mm	1"	最大 0.5 巴	3.52 kg
2 000 236	灵活密封管塞 270 (铝)	240 - 270 mm	1"	最大 0.5 巴	4.02 kg
2 000 238	灵活密封管塞 300 (铝)	280 - 310 mm	1"	最大 0.5 巴	5.14 kg
2 000 240	灵活密封管塞 315 (铝)	293 - 323 mm	1"	最大 0.5 巴	5.90 kg
2 000 241	灵活密封管塞 350 (铝)	325 - 350 mm	1"	最大 0.3 巴	6.24 kg
2 000 242	灵活密封管塞 375 (铝)	352 - 382 mm	1"	最大 0.3 巴	6.70 kg
2 000 243	灵活密封管塞 400 (铝)	375 - 400 mm	1"	最大 0.3 巴	7.62 kg
2 000 245	灵活密封管塞 420 (铝)	400 - 425 mm	1"	最大 0.3 巴	8.06 kg
2 000 247	灵活密封管塞 470 (铝)	449 - 474 mm	1"	最大 0.3 巴	9.56 kg
2 000 249	灵活密封管塞 520 (铝)	496 - 521 mm	1"	最大 0.3 巴	13.4 kg

封堵圆盘 (铝)

含通口 DN 50 - 600 mm 起



铝制的封堵圆盘的静摩擦力高于平均值。管塞的通口可允许旁路。通口在基本情况下由盲塞密封关闭。

适用范围及特征:

- 包括天然橡胶垫片 (NR) - 可提供特殊用途时需要的替换密封圈

产品编号	名称	使用	夹紧范围	通口	反压力	重量
2 000 150	封堵圆盘 50	DN 50	49 - 62 mm	1/2"	最大 3.0 巴	0.20 kg
2 000 151	封堵圆盘 65	DN 65	62 - 75 mm	1/2"	最大 2.0 巴	0.30 kg
2 000 152	封堵圆盘 75	DN 75	73 - 85 mm	1/2"	最大 1.0 巴	0.30 kg
2 000 155	封堵圆盘 85	DN 85	84 - 95 mm	1/2"	最大 1.0 巴	0.40 kg
2 000 156	封堵圆盘 100	DN 100	94 - 110 mm	1/2"	最大 1.0 巴	0.40 kg
2 000 157	封堵圆盘 115	DN 115	112 - 120 mm	1/2"	最大 0.8 巴	0.60 kg
2 000 160	封堵圆盘 125	DN 125	121 - 135 mm	1/2"	最大 0.8 巴	0.70 kg
2 000 161	封堵圆盘 150	DN 150	148 - 163 mm	1/2"	最大 0.6 巴	0.80 kg
2 000 162	封堵圆盘 175	DN 175	178 - 185 mm	1"	最大 0.3 巴	1.20 kg
2 000 165	封堵圆盘 200	DN 200	190 - 205 mm	1"	最大 0.3 巴	1.40 kg
2 000 166	封堵圆盘 225	DN 225	213 - 230 mm	1"	最大 0.3 巴	1.80 kg
2 000 167	封堵圆盘 250	DN 250	235 - 265 mm	1"	最大 0.3 巴	2.00 kg
2 000 169	封堵圆盘 300	DN 300	298 - 315 mm	1"	最大 0.3 巴	3.00 kg
2 000 170	封堵圆盘 350	DN 350	340 - 375 mm	1"	最大 0.3 巴	4.50 kg
2 000 171	封堵圆盘 400	DN 400	390 - 425 mm	1"	最大 0.3 巴	6.00 kg
2 000 172	封堵圆盘 500	DN 500	495 - 520 mm	2"	最大 0.3 巴	14.0 kg
2 000 173	封堵圆盘 600	DN 600	590 - 630 mm	2"	最大 0.3 巴	15.0 kg

尼龙管塞

含通口 DN 15 - 150 mm (1/2" - 6")起



我们的尼龙塞由坚固的聚酰胺 (尼龙6) 构成, 应用范围非常广泛。管塞的通口可允许旁路。通口在基本情况下由盲塞密封关闭。

适用范围及特征:

- 用于低压区密封检查或者作为封堵异物的管塞
- 作为焊接时封堵氮氢混合气塞 (如轨道焊接)
- 包括天然橡胶垫片 (NR) - 耐热 75°C (持续) / 105°C (临时)
- 我们可以提供特殊使用时需要的性能或耐用度特别的密封圈
- 防锈、防腐蚀, 特别轻

产品编号	名称	夹紧范围	通口	重量
2 000 300	尼龙-RVM 15	12 - 16 mm (1/2")	1/4"	0.01 kg
2 000 301	尼龙-RVM 20	18 - 24 mm (3/4")	1/4"	0.01 kg
2 000 302	尼龙-RVM 25	23 - 32 mm (1")	1/4"	0.02 kg
2 000 303	尼龙-RVM 35	31 - 42 mm (1 1/4")	1/4"	0.03 kg
2 000 304	尼龙-RVM 40	37 - 54 mm (1 1/2")	1/4"	0.04 kg
2 000 305	尼龙-RVM 50	48 - 65 mm (2")	1/2"	0.07 kg
2 000 306	尼龙-RVM 65	60 - 77 mm (2 1/2")	1/2"	0.10 kg
2 000 307	尼龙-RVM 75	70 - 87 mm (3")	1/2"	0.11 kg
2 000 308	尼龙-RVM 85	83 - 97 mm (3 1/2")	1/2"	0.12 kg
2 000 309	尼龙-RVM 100	95 - 110 mm (4")	1/2"	0.14 kg
2 000 310	尼龙-RVM 115	114 - 130 mm (4 1/2")	1/2"	0.22 kg
2 000 311	尼龙-RVM 125	121 - 142 mm (5")	1/2"	0.23 kg
2 000 312	尼龙-RVM 150	148 - 162 mm (6")	1/2"	0.24 kg

密封圈-特殊用途

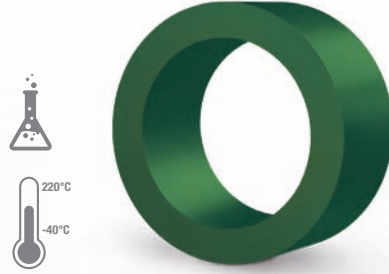
用于铝制封堵圆盘以及尼龙塞 DN 15 - 150 mm (1/2" - 6")起



腈橡胶 (NBR) 密封圈对石油和溶剂耐受力特别高, 在使用燃料时它很适合。它也可以被用于我们的铝制封堵圆盘以及尼龙塞 (1/2" - 6")。

使用及特征:

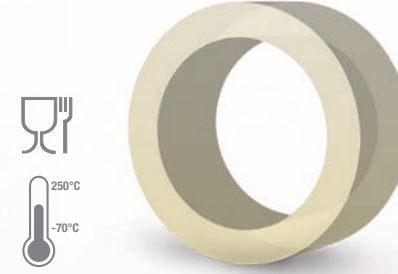
- 对油类液体、油、溶剂耐受力高
- 耐温: -20° C至110° C



氟橡胶 (FPM) 密封圈对化学物质耐受力很高。它也可以被用于我们的铝制封堵圆盘以及尼龙塞 (1/2" - 6")。

使用及特征:

- 化学、工业厂房使用
- 对化学品、臭氧、氧和矿物油耐受力高
- 耐温: -40° C至220° C



硅橡胶 (VMQ) 密封圈适于食品工业中的特殊应用。它可以被用于我们的铝制封堵圆盘以及尼龙塞 (1/2" - 6")。

使用及特征:

- 食品进入
- 耐燃
- y特别耐温: -70° C至250° C

产品编号	名称	夹紧范围
2 000 315	腈密封圈 (NBR) 15	12 - 16 mm (1/2")
2 000 316	腈密封圈 (NBR) 20	18 - 24 mm (3/4")
2 000 317	腈密封圈 (NBR) 25	23 - 32 mm (1")
2 000 318	腈密封圈 (NBR) 35	31 - 42 mm (1 1/4")
2 000 319	腈密封圈 (NBR) 40	37 - 54 mm (1 1/2")
2 000 320	腈密封圈 (NBR) 50	48 - 65 mm (2")
2 000 321	腈密封圈 (NBR) 65	60 - 77 mm (2 1/2")
2 000 322	腈密封圈 (NBR) 75	70 - 87 mm (3")
2 000 323	腈密封圈 (NBR) 85	83 - 97 mm (3 1/2")
2 000 324	腈密封圈 (NBR) 100	95 - 110 mm (4")
2 000 325	腈密封圈 (NBR) 115	114 - 130 mm (4 1/2")
2 000 326	腈密封圈 (NBR) 125	121 - 142 mm (5")
2 000 327	腈密封圈 (NBR) 150	148 - 162 mm (6")

产品编号	名称	夹紧范围
2 000 330	氟密封圈 (FPM) 15	12 - 16 mm (1/2")
2 000 331	氟密封圈 (FPM) 20	18 - 24 mm (3/4")
2 000 332	氟密封圈 (FPM) 25	23 - 32 mm (1")
2 000 333	氟密封圈 (FPM) 35	31 - 42 mm (1 1/4")
2 000 334	氟密封圈 (FPM) 40	37 - 54 mm (1 1/2")
2 000 335	氟密封圈 (FPM) 50	48 - 65 mm (2")
2 000 336	氟密封圈 (FPM) 65	60 - 77 mm (2 1/2")
2 000 337	氟密封圈 (FPM) 75	70 - 87 mm (3")
2 000 338	氟密封圈 (FPM) 85	83 - 97 mm (3 1/2")
2 000 339	氟密封圈 (FPM) 100	95 - 110 mm (4")
2 000 340	氟密封圈 (FPM) 115	114 - 130 mm (4 1/2")
2 000 341	氟密封圈 (FPM) 125	121 - 142 mm (5")
2 000 342	氟密封圈 (FPM) 150	148 - 162 mm (6")

产品编号	名称	夹紧范围
2 000 350	硅密封圈 (VMQ) 15	12 - 16 mm (1/2")
2 000 351	硅密封圈 (VMQ) 20	18 - 24 mm (3/4")
2 000 352	硅密封圈 (VMQ) 25	23 - 32 mm (1")
2 000 353	硅密封圈 (VMQ) 35	31 - 42 mm (1 1/4")
2 000 354	硅密封圈 (VMQ) 40	37 - 54 mm (1 1/2")
2 000 355	硅密封圈 (VMQ) 50	48 - 65 mm (2")
2 000 356	硅密封圈 (VMQ) 65	60 - 77 mm (2 1/2")
2 000 357	硅密封圈 (VMQ) 75	70 - 87 mm (3")
2 000 358	硅密封圈 (VMQ) 85	83 - 97 mm (3 1/2")
2 000 359	硅密封圈 (VMQ) 100	95 - 110 mm (4")
2 000 360	硅密封圈 (VMQ) 115	114 - 130 mm (4 1/2")
2 000 361	硅密封圈 (VMQ) 125	121 - 142 mm (5")
2 000 362	硅密封圈 (VMQ) 150	148 - 162 mm (6")

☐ 柱塞 (低压)

DN 14 - 300 mm起



柱塞 (低压) 是机械管塞, 用于阻隔和检查管道、水管。适用领域包括工业厂房以及造船业、基础建设。我也提供可以配备压力表作为检查用工具或者作为通风工具的柱塞。

适用范围及特征:

- 工业厂房以及造船业、基础建设的管道阻隔和检查
- 作为检查以及通风工具
- 加压通过空心轴完成
- 外形由其大小决定, DN14-75为塞状, DN80 - 300含铝盘
- 柱塞有一个球阀用来关闭测试间, 根据大小有一或两个橡胶件

i 管塞在阻隔状态下需要注意最大反压, 永远不能超过其最高压力范围使用。

产品编号	名称	使用	夹紧范围	通口	反压力
2 000 500	柱塞 14	DN 14	14 - 16 mm	3 mm	最大 30 巴
2 000 502	柱塞 20	DN 20	20 - 25 mm	4 mm	最大 30 巴
2 000 503	柱塞 25	DN 25	25 - 30 mm	4 mm	最大 30 巴
2 000 504	柱塞 30	DN 30	30 - 35 mm	8 mm	最大 25 巴
2 000 505	柱塞 35	DN 35	35 - 40 mm	8 mm	最大 20 巴
2 000 508	柱塞 40	DN 40	40 - 45 mm	8 mm	最大 20 巴
2 000 510	柱塞 50	DN 50	50 - 55 mm	8 mm	最大 20 巴
2 000 511	柱塞 60	DN 60	60 - 65 mm	8 mm	最大 15 巴
2 000 513	柱塞 65	DN 65	65 - 70 mm	8 mm	最大 15 巴
2 000 515	柱塞 70	DN 70	70 - 75 mm	8 mm	最大 10 巴
2 000 516	柱塞 75	DN 75	75 - 80 mm	8 mm	最大 10 巴
2 000 517	柱塞 80	DN 80	75 - 95 mm	8 mm	最大 6.0 巴
2 000 518	柱塞 90	DN 90	85 - 105 mm	8 mm	最大 5.5 巴
2 000 520	柱塞 100	DN 100	95 - 115 mm	8 mm	最大 5.0 巴
2 000 521	柱塞 110	DN 110	105 - 125 mm	8 mm	最大 4.5 巴
2 000 523	柱塞 125	DN 125	120 - 140 mm	8 mm	最大 4.5 巴
2 000 525	柱塞 140	DN 140	135 - 155 mm	8 mm	最大 4.2 巴
2 000 526	柱塞 150	DN 150	145 - 165 mm	8 mm	最大 4.0 巴
2 000 528	柱塞 160	DN 160	155 - 175 mm	8 mm	最大 3.8 巴
2 000 530	柱塞 175	DN 175	170 - 190 mm	8 mm	最大 3.5 巴
2 000 531	柱塞 190	DN 190	185 - 205 mm	8 mm	最大 3.2 巴
2 000 532	柱塞 200	DN 200	195 - 215 mm	12 mm	最大 3.0 巴
2 000 533	柱塞 210	DN 210	205 - 225 mm	12 mm	最大 2.8 巴
2 000 534	柱塞 225	DN 225	220 - 240 mm	12 mm	最大 2.6 巴
2 000 536	柱塞 235	DN 235	230 - 250 mm	12 mm	最大 2.5 巴
2 000 538	柱塞 250	DN 250	245 - 265 mm	12 mm	最大 2.5 巴
2 000 540	柱塞 260	DN 260	255 - 275 mm	12 mm	最大 2.4 巴
2 000 541	柱塞 300	DN 300	295 - 315 mm	12 mm	最大 2.0 巴
2 000 549	柱塞套筒扳手 DN 20 - 50 / SW17				
2 000 550	柱塞套筒扳手 DN 60 - 210 / SW24				
2 000 551	检查工具装备, 含T件和压力表				
2 000 552	通风工具装备				

柱塞 (高压)

DN 14 - 1900 mm起



全钢高压柱塞可以承受最大反压100巴，可以用于阻隔、检查高压管道。随着管道内径的增大，可允许的压力随之变小！因此必须要注意压力关系以及安全规定。

适用范围及特征:

- 工业厂房以及造船业、基础建设的高压管道阻隔和检查
- 加压通过空心轴完成
- 全钢柱塞有一个球阀用来关闭测试间，至DN500有一个涌盘用于工地、挖土支撑
- DN 600起无涌盘

i 管塞在阻隔状态下需要注意最大反压，永远不能超过其最高压力范围使用。

产品编号	名称	使用	夹紧范围	通口	反压力
2 000 601	高压柱塞 14	DN 14	14 - 16 mm	1/4"	最大 100 巴
2 000 603	高压柱塞 20	DN 20	20 - 25 mm	1/4"	最大 100 巴
2 000 604	高压柱塞 25	DN 25	25 - 30 mm	1/4"	最大 100 巴
2 000 606	高压柱塞 30	DN 30	30 - 35 mm	1/4"	最大 100 巴
2 000 607	高压柱塞 35	DN 35	35 - 40 mm	1/4"	最大 100 巴
2 000 609	高压柱塞 40	DN 40	40 - 45 mm	1/4"	最大 100 巴
2 000 610	高压柱塞 50	DN 50	50 - 55 mm	1/4"	最大 100 巴
2 000 611	高压柱塞 60	DN 60	60 - 65 mm	1/4"	最大 100 巴
2 000 613	高压柱塞 65	DN 65	65 - 70 mm	1/4"	最大 100 巴
2 000 615	高压柱塞 70	DN 70	70 - 75 mm	1/4"	最大 100 巴
2 000 616	高压柱塞 75	DN 75	75 - 80 mm	3/8"	最大 100 巴
2 000 617	高压柱塞 80	DN 80	76 - 92 mm	1/2"	最大 100 巴
2 000 619	高压柱塞 90	DN 90	86 - 106 mm	1/2"	最大 100 巴
2 000 620	高压柱塞 100	DN 100	96 - 112 mm	1/2"	最大 100 巴
2 000 621	高压柱塞 110	DN 110	106 - 122 mm	1/2"	最大 95 巴
2 000 622	高压柱塞 125	DN 125	121 - 137 mm	3/4"	最大 92.5 巴
2 000 623	高压柱塞 140	DN 140	136 - 156 mm	3/4"	最大 90 巴
2 000 625	高压柱塞 150	DN 150	146 - 162 mm	3/4"	最大 90 巴
2 000 627	高压柱塞 160	DN 160	156 - 172 mm	3/4"	最大 88 巴
2 000 628	高压柱塞 175	DN 175	171 - 187 mm	3/4"	最大 85 巴
2 000 630	高压柱塞 190	DN 190	186 - 206 mm	3/4"	最大 80 巴
2 000 631	高压柱塞 200	DN 200	196 - 212 mm	3/4"	最大 80 巴
2 000 632	高压柱塞 210	DN 210	206 - 222 mm	3/4"	最大 77.5 巴
2 000 633	高压柱塞 225	DN 225	221 - 237 mm	3/4"	最大 75 巴
2 000 635	高压柱塞 250	DN 250	246 - 263 mm	3/4"	最大 70 巴
2 000 636	高压柱塞 260	DN 260	256 - 273 mm	3/4"	最大 65 巴
2 000 638	高压柱塞 275	DN 275	271 - 288 mm	3/4"	最大 60 巴
2 000 640	高压柱塞 300	DN 300	296 - 313 mm	3/4"	最大 60 巴
2 000 641	高压柱塞 310	DN 310	306 - 323 mm	3/4"	最大 57 巴
2 000 642	高压柱塞 350	DN 350	342 - 370 mm	3/4"	最大 50 巴
2 000 643	高压柱塞 400	DN 400	392 - 420 mm	3/4"	最大 35 巴
2 000 644	高压柱塞 450	DN 450	446 - 463 mm	3/4"	最大 30 巴
2 000 645	高压柱塞 500	DN 500	492 - 520 mm	3/4"	最大 30 巴
2 000 646	高压柱塞 600	DN 600	592 - 620 mm	2"	最大 25 巴
2 000 647	高压柱塞 700	DN 700	696 - 713 mm	2"	最大 20 巴
2 000 648	高压柱塞 800	DN 800	796 - 813 mm	2"	最大 18 巴
2 000 649	高压柱塞 900	DN 900	896 - 913 mm	2"	最大 17 巴
2 000 650	高压柱塞 1000	DN 1000	996 - 1013 mm	2"	最大 16 巴
2 000 651	高压柱塞 1100	DN 1100	1096 - 1113 mm	2"	最大 13 巴
2 000 652	高压柱塞 1200	DN 1200	1196 - 1213 mm	2"	最大 10 巴
2 000 653	高压柱塞 1300	DN 1300	1296 - 1313 mm	2"	最大 9 巴
2 000 654	高压柱塞 1400	DN 1400	1396 - 1413 mm	2"	最大 8 巴
2 000 655	高压柱塞 1500	DN 1500	1496 - 1513 mm	2"	最大 7 巴
2 000 656	高压柱塞 1600	DN 1600	1596 - 1613 mm	2"	最大 6 巴
2 000 657	高压柱塞 1700	DN 1700	1696 - 1713 mm	2"	最大 5 巴
2 000 658	高压柱塞 1900	DN 1900	1896 - 1913 mm	2"	最大 3 巴



修复技术

适于短管及内衬修复

短管和内衬修复

修复设备

这款基于流体力学或力学的工具，适用于修复前的准备阶段，专门用来打磨管内待修复的管壁，从而善长短管的附着性。

除此之外，我们还为您提供各种铣削工具，比如用于打开侧入口或是接口的工具。

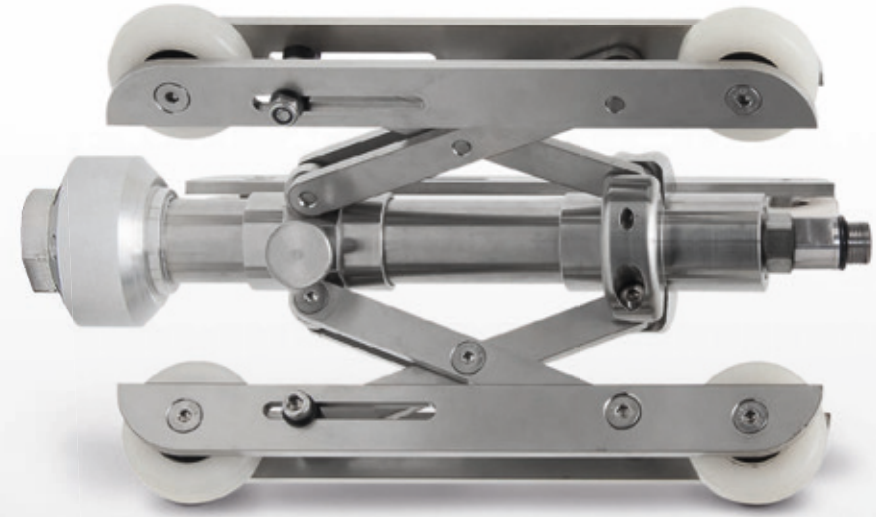
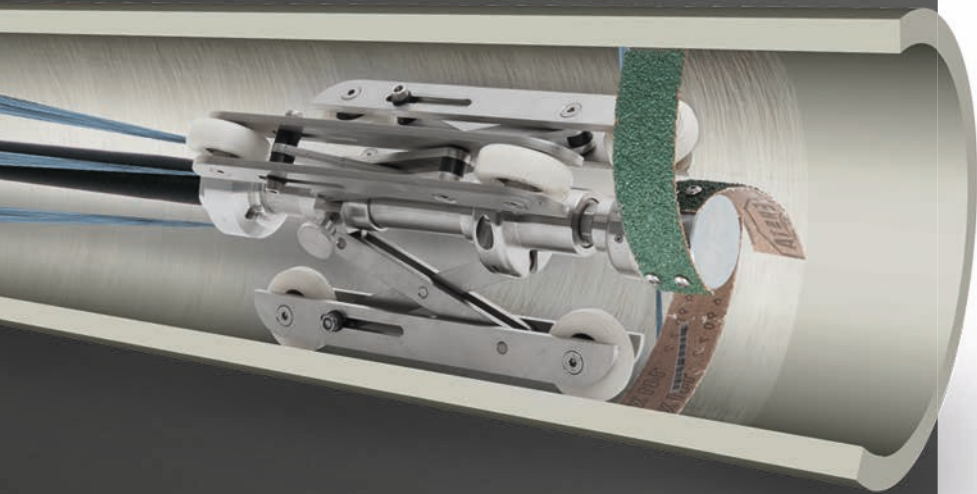
作为清洗车改装领域的专家，我们当然也为您提供完整的修复清洗车和挂车，这些是专门根据您在修复和其他使用领域内的需求而设计的（66页起有关于样车的介绍）。您若有问题，我们竭诚为您提供咨询服务。

修复器

我们的修复器是为投入管道中使用而研发的。它们可用于下水道及管道受损部位的局部修复，尤其适合于修复因裂缝、渗漏、偏移、根茎和侵蚀造成的损害。

我们为您提供标准尺寸的Flex修复器。如有需要，我们也能为您定制10m以内的特殊长度。修复器适合于管道直径50-1000mm的管道，有多种型号供您选择：房屋管道修复器、弯管修复器、适于长短内衬的柔性修复器和蛋形修复器。它们由一种特殊的软质橡胶混合物制作而成。高度的柔韧性保证了挤压面的平滑和最佳的过渡。坚固的外套保障了产品的寿命和牢固性。

通过摄像头的观察，修复器被直接送入管内的受损位置，通过压力负载将其携带的布网和人造树脂压至管道壁上，从而实现管道的修复。在硬化之后，受损部位和修补管持久的、牢固的连接在了一起，人造树脂和布网成为了管道中一个静态承重管。硬化后，可将修复器降至无压力的状态，然后从管道中取出。



流体力学工具 适用于修复准备阶段

您在寻找适合液压管道清洁的其他产品吗? 请您登录我们的网站www.ehle-hd.com或者请您订阅我们的主产品册《管道清洁高压技术》。

您遇到了问题, 且没有解决这一问题的合适工具? 我们为您解决! 您只需给我们一个电话——我们的专业咨询师将为您推荐合适的产品。当然, 您也可以先试用我们的产品, 若不满意, 则无须购买。

电话: +49 (0) 34 292.65 420

四用基本设备

带有可收拢式旋转和中心的工具架

“管道疏通鼠”是管道修复准备阶段不可或缺的一款工具。仅借助于一种器械和其丰富的工具品种, 该工具几乎可以解决所有问题——清洁、清除根茎物以及顽固沉积物、打磨DN1500-400管道的管壁。

这款“管道疏通鼠”的突出特点是其可以通过增加清洁机组的压力收拢旋转。如此一来, 可以目标明确地对待修整的区域进行局部修整, 而无须因链条转子、球形转子和用于修复的扇叶形打磨头而使得功能正常的管道受到损坏。

操作方法: 测出受损或者根茎物丛生处的具体位置, 操作“管道疏通鼠”, 通过在加压使旋转工具开始运作。取出时, 降低压力, 避免损害功能正常的管道。



第1步 冲洗/清洁

KRD型旋转喷头能有效清洁管壁，去除结壳、细根、淤泥块、油脂沉积物，并清除菌膜。

BRD型钻头通过3道正面水束，清除局部及完全堵塞、缠结根茎（根茎网）和重型沉积物。



第2步 除根

带钻头的铣削链条架用于清除根茎或沉积物，如石灰、黏土以及水泥浆块。

i 对于顽固沉积物，我们推荐使用球形离心转子。



第3步 清除沉积物

球形离心转子适用于清除顽固管道沉积物（例如混凝土浆或水泥块）。这一专用工具特别设计用于机械式管道清洁。钢球将在旋转中击碎所有沉积物。

注意：不适合陶土管！



第4步 修复准备

磨削砂带头适用于磨粗管壁。借此将显著改善内衬或短内衬的附着力。可切换的旋转头让准备工作目标明确——在需要内衬的任何位置，精准无误地处理管道。



准备前

准备后



用于修复准备的机械工具

此处展示的铣削和清洁工具特别针对修复作业设计研发，均为德国制造，并采用经过认证的优质钢。这里仅精选了我们的小部分机械式管道清洁工具，更多产品系列欢迎访问我们的主页 www.ehle-hd.com，或订购我们的总目录册：机械式管道清洁。如您对工具的使用或正确选择存在疑问，欢迎通过服务热线，咨询值得您信赖的专业热线：+49 (0) 34 292.65 420



细小孕镶块



粗糙孕镶块




配有硬质合金带的铣削链条转子专门用于在修复工作前磨粗管壁以及清理顽固结壳。铣削链条转子也提供环形造型，配有4条硬质合金带链条。这一特殊型式的链条转子具有明显优势，允许任意拆卸、调整并重新装配。

 可提供带有细小或粗糙金刚石孕镶块的规格。

锯齿链条转子专门用于清理根茎和坚硬的结壳，或用于清除陶土管内的釉质。相比标准凸轮链，具有钎焊硬质合金锯齿的链条明显磨损更小。



球形转子头用于清除顽固管道沉积物（例如混凝土浆）。钢球将在旋转中击碎所有沉积物。

 注意：不适合陶土管！



钻铣刀适用于顽固管道沉积物的钻孔、旋切和铣削，并在管道修复时冲开隐蔽的入口。螺旋凹槽能促进材料的输送（类似螺旋钻的工作原理）。得益于内置的联轴器，尺寸缩减的钻铣刀弯折尤为灵活，即使弯曲87度也毫无难度。



扩径铣刀采用与扩径刀相同的原理进行工作。区别只在于刀具的硬质合金刃。它使刀具理想适用于修复作业的准备阶段（磨粗）以及铣削顽固结壳，同时也适用于内衬作业。



硬质合金环形铣刀专门设计用于管道修复。例如，刀具可在修复后用于磨削接头。

◆可提供带有金刚石孕镶块的规格。



在操作面工作的刀具定心单元用于在管道内引导盘形和环形铣刀以及定心。进而实现铣削刀具的精准作业。



盘形刷用于在准备修复时清洁和磨粗PVC管和铸铁管。凹槽/销钉造型允许并排拼接多个盘形刷，使清洁效率达到最理想状态。



盘形铣刀专门设计用于最坚固的结壳、混凝土沉积物及类似淤积物。硬质合金颗粒经特殊工艺覆盖至螺旋钻表层，之后进行硬化处理。刀具因此耐撞击且不易折断，并能确保高度稳定。

◆可提供带有金刚石孕镶块的规格。



在操作面工作的刀具定心滑座用于沿管道中心线引导盘形和环形铣刀。进而实现铣削刀具的精准作业。两个滚珠轴承使导向架在工作时不会共同旋转，而是在管道内保持静止。

❗ 我们的刀具正不断升级改进，特别是金刚石孕镶块部分，因此实际情况可能与此处展示的刀具有所不同。

房屋管道修复器 50-70

DN 50 - 70 mm



我们的DN 50 - 70 mm 房屋管道修复器带有弹性空气耦合器，即使弯曲90度也能带来极为出色的灵活性。而与此同时，修复器联轴器与空气接口之间的弹性嵌件刚度足以确保完美向前推进。

适用范围及特征：

- 特殊的弹性空气耦合器适用于哪怕弯曲90度，圆形轻质铸铝联轴器使安装简便轻松，配备拉环和空气耦合器，原始尺寸 \varnothing 35 mm
- 充气软管扩展能力极佳（最大可膨胀至外径的3倍尺寸）带有耐磨外包护套（平整包裹针织物）
- 适用温度范围介于 -25°C 至 $+60^{\circ}\text{C}$

商品编号	名称	长度	压力	接触长度	重量
2 002 100	房屋管道修复器 50 - 70	1000 mm	2.5 巴	约900 - 800 mm	0.70 kg
2 002 102	房屋管道修复器 50 - 70	1200 mm	2.5 巴	约1100 - 1000 mm	0.75 kg
2 002 101	房屋管道修复器 50 - 70	1500 mm	2.5 巴	约1400 - 1300 mm	0.80 kg
2 002 103	房屋管道修复器 50 - 70	2000 mm	2.5 巴	约1900 - 1800 mm	0.90 kg
2 002 105	房屋管道修复器 50 - 70	2500 mm	2.5 巴	约2400 - 2300 mm	1.10 kg
2 002 107	房屋管道修复器 50 - 70	3000 mm	2.5 巴	约2900 - 2800 mm	1.20 kg

i 我们生产10 m以内的修复器，可根据您的需要提供特殊规格。

房屋管道修复器 80-125

DN 80 - 125 mm



DN 80 - 125 mm 规格的房屋管道修复器专门设计用于修复下水道中的长、短内衬。其中的亮点是轻量化的结构和多种多样的使用范围。特殊的红色充气软管混合了软橡胶，使接触面尤为平滑，并从内衬处理理想过渡。

特征：

- 圆形轻质铸铝联轴器使安装简便轻松，配备拉环和空气耦合器，原始尺寸 \varnothing 65 mm
- 红色充气软管扩展能力极佳（最大可膨胀至外径的3倍尺寸）带有耐磨外包护套（平整包裹针织物）
- 适用温度范围介于 -25°C 至 $+60^{\circ}\text{C}$

商品编号	名称	长度	压力	接触长度	重量
2 002 121	房屋管道修复器 80 - 125	600 mm	2.5 巴	约500 - 400 mm	1.30 kg
2 002 122	房屋管道修复器 80 - 125	800 mm	2.5 巴	约700 - 600 mm	1.50 kg
2 002 123	房屋管道修复器 80 - 125	1000 mm	2.5 巴	约850 - 700 mm	1.60 kg
2 002 120	房屋管道修复器 80 - 125	1200 mm	2.5 巴	约1050 - 900 mm	1.70 kg
2 002 125	房屋管道修复器 80 - 125	1500 mm	2.5 巴	约1350 - 1200 mm	2.20 kg
2 002 127	房屋管道修复器 80 - 125	2000 mm	2.5 巴	约1850 - 1700 mm	2.70 kg
2 002 129	房屋管道修复器 80 - 125	3000 mm	2.5 巴	约2850 - 2700 mm	3.80 kg
2 002 131	房屋管道修复器 80 - 125	6000 mm	2.5 巴	约5850 - 5700 mm	7.00 kg

i 我们生产10 m以内的修复器，可根据您的需要提供特殊规格。

柔性修复器 100-150

DN 100 - 150 mm



DN 100 - 150 mm 规格的柔性修复器专门设计用于修复下水道中的长、短内衬。其中的亮点是轻量化的结构和多种多样的使用范围。特殊的红色充气软管混合了软橡胶，使接触面尤为平滑，并从内衬处理理想过渡至待修复的管道。

特征:

- 圆形轻质铸铝联轴器使安装简便轻松，配备拉环和空气耦合器，原始尺寸 \varnothing 75 mm
- 红色充气软管扩展能力极佳（最大可膨胀至外径的3倍尺寸）带有耐磨外包护套（平整包裹针织物）
- 适用温度范围介于 -25°C 至 $+60^{\circ}\text{C}$

商品编号	名称	长度	压力	接触长度	重量
2 002 150	柔性修复器 100 - 150	400 mm	2.5 巴	约300 - 200 mm	2.30 kg
2 002 152	柔性修复器 100 - 150	800 mm	2.5 巴	约700 - 600 mm	2.80 kg
2 002 156	柔性修复器 100 - 150	1200 mm	2.5 巴	约1050 - 950 mm	3.30 kg
2 002 158	柔性修复器 100 - 150	1500 mm	2.5 巴	约1250 - 1150 mm	3.60 kg
2 002 160	柔性修复器 100 - 150	2000 mm	2.5 巴	约1800 - 1700 mm	4.20 kg
2 002 162	柔性修复器 100 - 150	2500 mm	2.5 巴	约2300 - 2100 mm	4.80 kg
2 002 164	柔性修复器 100 - 150	3000 mm	2.5 巴	约2800 - 2700 mm	5.40 kg
2 002 165	柔性修复器 100 - 150	4000 mm	2.5 巴	约3800 - 3700 mm	6.60 kg
2 002 166	柔性修复器 100 - 150	5000 mm	2.5 巴	约4800 - 4700 mm	7.80 kg

i 我们生产10 m以内的修复器，可根据您的需要提供特殊规格。

弧形修复器

DN 50 - 165 mm



弧形修复器采用内嵌织物的特种橡胶制成，无需弯折材料即可确保修复弯管，并在弯曲时理想伸展。除此之外，弧形修复器具有出色的滑移特征，能轻松通过多重弯头，直达需要修复的位置。

适用范围及特征:

- 用于管路和下水道内的弯头修复
- 适合所有管道材质，可结合常规ECR玻璃纤维垫加工制作
- 弧形修复器采用内嵌织物的优质橡胶制成，直径小，无需弯折材料即可在管壁上实现理想伸展效果
- 适用温度范围介于 -20°C 至 $+80^{\circ}\text{C}$

商品编号	名称	适用范围	长度	压力	接触长度	重量
2 002 030	弧形修复器 \varnothing 32	DN 50 - 70	1250 mm	3.0 巴	约 1000 mm	0.80 kg
2 002 031	弧形修复器 \varnothing 40	DN 70 - 80	1250 mm	3.0 巴	约 1000 mm	2.00 kg
2 002 032	弧形修复器 \varnothing 51	DN 100 - 125	1250 mm	3.0 巴	约 1000 mm	3.00 kg
2 002 033	弧形修复器 \varnothing 65	DN 150 - 165	1250 mm	2.0 巴	约 1000 mm	5.00 kg

柔性修复器 150-250

DN 150 - 250 mm



- ① 150 - 250 mm
- ② 最大 1.5 巴
- ③ 800 - 4000 mm
- ④ 行走系统可选

DN 150 - 250 mm 规格的柔性修复器提供两种型式：带尖头联轴器或选配滚轮系统。借此极大简化了短内衬或长距离上的长内衬安装。特殊的红色充气软管混合了软橡胶，使接触面尤为平滑，并从内衬处理想过渡。

特征：

- 轻质铸铝联轴器，配备拉环和空气耦合器，原始尺寸 \varnothing 100 mm
- 可选配6轮的两级3点式行走系统
- 红色充气软管扩展能力极佳（最大可膨胀至外径的3倍尺寸）
- 带有耐磨外包护套（平整包裹针织物）
- 适用温度范围介于 -25°C 至 $+60^{\circ}\text{C}$

商品编号	名称	长度	压力	接触长度	重量
2 002 180	柔性修复器 150 - 250	800 mm	1.5 巴	约650 - 550 mm	3.00 kg
2 002 182	柔性修复器 150 - 250	1200 mm	1.5 巴	约1050 - 950 mm	3.70 kg
2 002 183	柔性修复器 150 - 250	1500 mm	1.5 巴	约1350 - 1250 mm	4.20 kg
2 002 185	柔性修复器 150 - 250	2000 mm	1.5 巴	约1850 - 1750 mm	5.00 kg
2 002 188	柔性修复器 150 - 250	2500 mm	1.5 巴	约2250 - 2150 mm	6.00 kg
2 002 189	柔性修复器 150 - 250	3000 mm	1.5 巴	约2850 - 2750 mm	6.70 kg
2 002 190	柔性修复器 150 - 250	4000 mm	1.5 巴	约3850 - 3750 mm	8.50 kg
2 002 216	两级行走系统	2x 80 mm	-	-	1.10 kg

① 我们生产10 m以内的修复器，可根据您的需要提供特殊规格。

柔性修复器 150-250 D

DN 150 - 250 mm带通口



- ① 150 - 250 mm
- ② 最大 1.5 巴
- ③ 800 - 4000 mm
- ④ 通口 38 mm
- ⑤ 行走系统可选

带通口的DN 150 - 250 mm 柔性修复器即使在水流量极大的管路中也可修复管道段。无需分流或循环抽送。特殊的红色充气软管混合了软橡胶，使接触面尤为平滑，并从内衬处理想过渡。

特征：

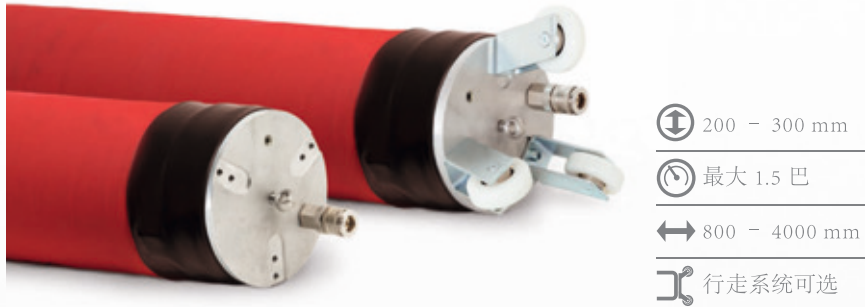
- 轻质铸铝联轴器，配备 \varnothing 38 mm 大小的柔性通口，原始尺寸 \varnothing 100 mm
- 可选配6轮的两级3点式行走系统
- 红色充气软管扩展能力极佳（最大可膨胀至外径的3倍尺寸）
- 带有耐磨外包护套（平整包裹针织物）
- 适用温度范围介于 -25°C 至 $+60^{\circ}\text{C}$

商品编号	名称	长度	通口	压力	接触长度	重量
2 002 200	柔性修复器 150 - 250 D	800 mm	\varnothing 38 mm	1.5 巴	约650 - 550 mm	4.00 kg
2 002 202	柔性修复器 150 - 250 D	1200 mm	\varnothing 38 mm	1.5 巴	约1050 - 950 mm	5.10 kg
2 002 204	柔性修复器 150 - 250 D	1500 mm	\varnothing 38 mm	1.5 巴	约1350 - 1250 mm	5.90 kg
2 002 206	柔性修复器 150 - 250 D	2000 mm	\varnothing 38 mm	1.5 巴	约1850 - 1750 mm	7.30 kg
2 002 208	柔性修复器 150 - 250 D	2500 mm	\varnothing 38 mm	1.5 巴	约2250 - 2150 mm	8.60 kg
2 002 210	柔性修复器 150 - 250 D	3000 mm	\varnothing 38 mm	1.5 巴	约2850 - 2750 mm	10.0 kg
2 002 212	柔性修复器 150 - 250 D	4000 mm	\varnothing 38 mm	1.5 巴	约3850 - 3750 mm	12.7 kg
2 002 216	两级行走系统	2x 80 mm	-	-	-	1.10 kg

① 我们生产10 m以内的修复器，可根据您的需要提供特殊规格。

柔性修复器 200-300

DN 200 - 300 mm



- ① 200 - 300 mm
- ② 最大 1.5 巴
- ③ 800 - 4000 mm
- ④ 行走系统可选

DN 200 - 300 mm 规格的柔性修复器专门设计用于下水道修复。特殊的红色充气软管混合了软橡胶，使接触面尤为平滑，并从内衬处理理想过渡。可选配行走机构，由此极大简化了短内衬或长距离上的长内衬安装。

特征:

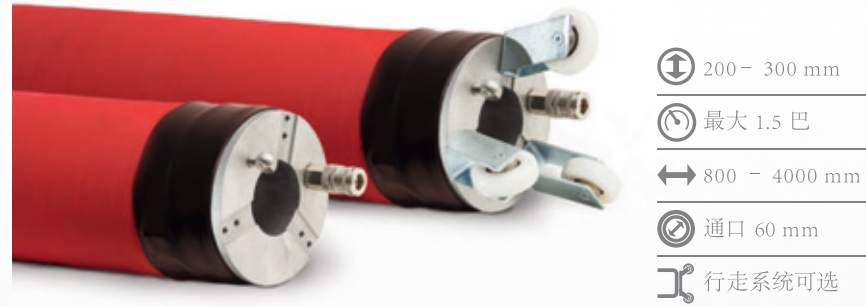
- 轻质铸铝联轴器，配备拉环和空气耦合器，原始尺寸 $\varnothing 150$ mm
- 可选配6轮的两级3点式行走系统
- 红色充气软管扩展能力极佳（最大可膨胀至外径的3倍尺寸）
- 带有耐磨外包护套（平整包裹针织物）
- 适用温度范围介于 -25°C 至 $+60^{\circ}\text{C}$

商品编号	名称	长度	压力	接触长度	重量
2 002 220	柔性修复器 200 - 300	800 mm	1.5 巴	约650 - 550 mm	5.20 kg
2 002 222	柔性修复器 200 - 300	1200 mm	1.5 巴	约1050 - 950 mm	6.50 kg
2 002 224	柔性修复器 200 - 300	1500 mm	1.5 巴	约1250 - 1150 mm	7.40 kg
2 002 226	柔性修复器 200 - 300	2000 mm	1.5 巴	约1750 - 1650 mm	8.80 kg
2 002 228	柔性修复器 200 - 300	2500 mm	1.5 巴	约2250 - 2150 mm	10.5 kg
2 002 229	柔性修复器 200 - 300	3000 mm	1.5 巴	约2750 - 2650 mm	11.8 kg
2 002 231	柔性修复器 200 - 300	4000 mm	1.5 巴	约3750 - 3650 mm	14.8 kg
2 002 216	两级行走系统	2x 80 mm	-	-	1.10 kg

i 我们生产10 m以内的修复器，可根据您的需要提供特殊规格。

柔性修复器 200-300 D

DN 200 - 300 mm带通口



- ① 200 - 300 mm
- ② 最大 1.5 巴
- ③ 800 - 4000 mm
- ④ 通口 60 mm
- ⑤ 行走系统可选

带通口的DN 200 - 300 mm 柔性修复器即使在水流量极大的管路中也可修复管道段。无需分流或循环抽送。特殊的红色充气软管混合了软橡胶，使接触面尤为平滑，并从内衬处理理想过渡。

特征:

- 轻质铸铝联轴器，配备 $\varnothing 60$ mm 大小的柔性通口，原始尺寸 $\varnothing 150$ mm
- 可选配6轮的两级3点式行走系统
- 红色充气软管扩展能力极佳（最大可膨胀至外径的3倍尺寸）
- 带有耐磨外包护套（平整包裹针织物）
- 适用温度范围介于 -25°C 至 $+60^{\circ}\text{C}$

商品编号	名称	长度	通口	压力	接触长度	重量
2 002 240	柔性修复器 200 - 300 D	800 mm	$\varnothing 60$ mm	1.5 巴	约650 - 550 mm	7.50 kg
2 002 242	柔性修复器 200 - 300 D	1200 mm	$\varnothing 60$ mm	1.5 巴	约1050 - 950 mm	9.10 kg
2 002 244	柔性修复器 200 - 300 D	1500 mm	$\varnothing 60$ mm	1.5 巴	约1250 - 1150 mm	10.5 kg
2 002 246	柔性修复器 200 - 300 D	2000 mm	$\varnothing 60$ mm	1.5 巴	约1750 - 1650 mm	12.8 kg
2 002 248	柔性修复器 200 - 300 D	2500 mm	$\varnothing 60$ mm	1.5 巴	约2250 - 2150 mm	15.2kg
2 002 250	柔性修复器 200 - 300 D	3000 mm	$\varnothing 60$ mm	1.5 巴	约2750 - 2650 mm	17.8 kg
2 002 252	柔性修复器 200 - 300 D	4000 mm	$\varnothing 60$ mm	1.5 巴	约3750 - 3650 mm	22.5 kg
2 002 216	两级行走系统	2x 80 mm	-	-	-	1.10 kg

i 我们生产10 m以内的修复器，可根据您的需要提供特殊规格。

柔性修复器 250-400

DN 250 - 400 mm



- ↑ 250 - 400 mm
- ⊖ 最大 1.5 巴
- ↔ 1000 - 4000 mm
- ⌋ 行走系统可选

DN 250 - 400 mm 规格的柔性修复器专门设计用于下水道修复。特殊的红色充气软管混合了软橡胶，使接触面尤为平滑，并从内衬处理理想过渡。可选配行走机构，由此极大简化了短内衬或长距离上的长内衬安装。

特征：

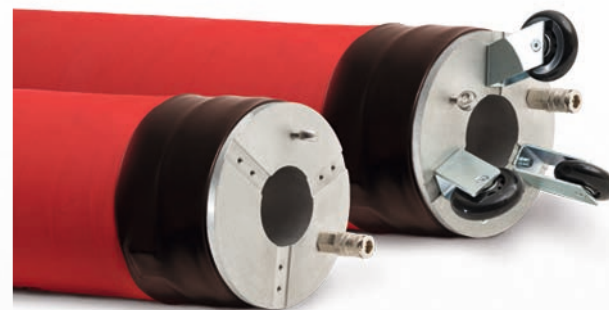
- 轻质铸铝联轴器，配备拉环和空气耦合器，原始尺寸 \varnothing 205 mm
- 可选配6轮的两级3点式行走系统
- 红色充气软管扩展能力极佳（最大可膨胀至外径的3倍尺寸）
带有耐磨外包护套（平整针织物）
- 适用温度范围介于 -25°C 至 $+60^{\circ}\text{C}$

商品编号	名称	长度	压力	接触长度	重量
2 002 260	柔性修复器 250 - 400	1000 mm	1.5 巴	约700 - 550 mm	11.0 kg
2 002 262	柔性修复器 250 - 400	1200 mm	1.5 巴	约950 - 850 mm	12.2 kg
2 002 264	柔性修复器 250 - 400	1500 mm	1.5 巴	约1200 - 1100 mm	14.2 kg
2 002 266	柔性修复器 250 - 400	2000 mm	1.5 巴	约1700 - 1600 mm	17.2 kg
2 002 268	柔性修复器 250 - 400	2500 mm	1.5 巴	约2200 - 2100 mm	20.5 kg
2 002 270	柔性修复器 250 - 400	3000 mm	1.5 巴	约2700 - 2600 mm	23.8 kg
2 002 272	柔性修复器 250 - 400	4000 mm	1.5 巴	约3700 - 3600 mm	30.2 kg
2 003 114	两级行走系统	2x 80 mm	-	-	1.20 kg

i 我们生产10 m以内的修复器，可根据您的需要提供特殊规格。

柔性修复器 250-400 D

DN 250 - 400 mm带通口



- ↑ 250 - 400 mm
- ⊖ 最大 1.5 巴
- ↔ 1200 - 4000 mm
- ⊖ 通口 75 mm
- ⌋ 行走系统可选

带通口的DN 250 - 400 mm柔性修复器即使在水流量极大的管路中也可修复管道段。无需分流或循环抽送。特殊的红色充气软管混合了软橡胶，使接触面尤为平滑，并从内衬处理理想过渡。

特征：

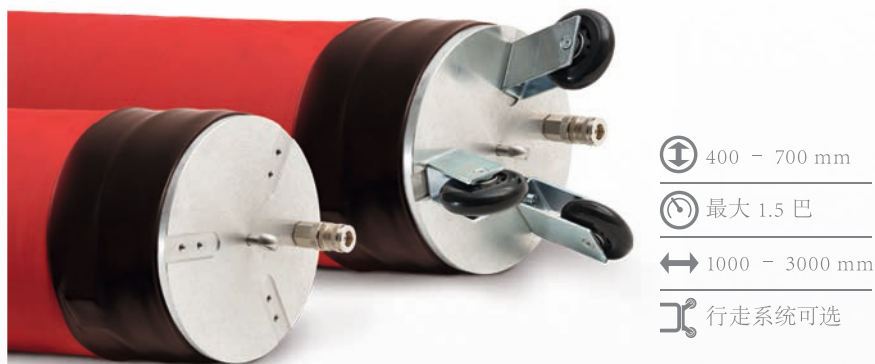
- 轻质铸铝联轴器，配备 \varnothing 75 mm 大小的柔性通口，原始尺寸 \varnothing 205 mm
- 可选配6轮的两级3点式行走系统
- 红色充气软管扩展能力极佳（最大可膨胀至外径的3倍尺寸）
带有耐磨外包护套（平整针织物）
- 适用温度范围介于 -25°C 至 $+60^{\circ}\text{C}$

商品编号	名称	长度	通口	压力	接触长度	重量
2 003 100	柔性修复器250-400 D	1200 mm	\varnothing 75 mm	1.5 巴	约950 - 850 mm	15.5 kg
2 003 102	柔性修复器250-400 D	1500 mm	\varnothing 75 mm	1.5 巴	约1200 - 1100 mm	18.2 kg
2 003 104	柔性修复器250-400 D	2000 mm	\varnothing 75 mm	1.5 巴	约1700 - 1600 mm	22.6 kg
2 003 106	柔性修复器250-400 D	2500 mm	\varnothing 75 mm	1.5 巴	约2200 - 2100 mm	27.0 kg
2 003 108	柔性修复器250-400 D	3000 mm	\varnothing 75 mm	1.5 巴	约2700 - 2600 mm	31.3 kg
2 003 110	柔性修复器250-400 D	4000 mm	\varnothing 75 mm	1.5 巴	约3700 - 3600 mm	40.0 kg
2 003 114	两级行走系统	2x 80 mm	-	-	-	1.20 kg

i 我们生产10 m以内的修复器，可根据您的需要提供特殊规格。

柔性修复器 400-700

DN 400 - 700 mm



- ① 400 - 700 mm
- ② 最大 1.5 巴
- ③ 1000 - 3000 mm
- ④ 行走系统可选

DN 400 - 700 mm 规格的柔性修复器专门设计用于下水道修复。特殊的红色充气软管混合了软橡胶，使接触面尤为平滑，并从内衬处理理想过渡。可选配行走机构，由此极大简化了短内衬或长距离上的长内衬安装。

特征:

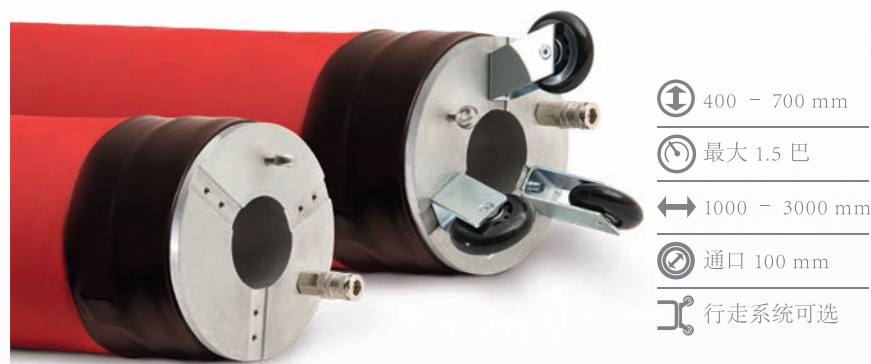
- 轻质铸铝联轴器，配备拉环和空气耦合器，原始尺寸 \varnothing 330 mm
- 可选配6轮的两级3点式行走系统
- 红色充气软管扩展能力极佳（最大可膨胀至外径的3倍尺寸）
- 带有耐磨外包护套（平整针织物）
- 适用温度范围介于 -25°C 至 $+60^{\circ}\text{C}$

商品编号	名称	长度	压力	接触长度	重量
2 003 001	柔性修复器 400 - 700	1000 mm	1.5 巴	约700 - 400 mm	17.2 kg
2 003 002	柔性修复器 400 - 700	1500 mm	1.5 巴	约1100 - 700 mm	19.2 kg
2 003 003	柔性修复器 400 - 700	2000 mm	1.5 巴	约1600 - 1200 mm	22.2 kg
2 003 004	柔性修复器 400 - 700	2500 mm	1.5 巴	约2100 - 1700 mm	25.5 kg
2 003 005	柔性修复器 400 - 700	3000 mm	1.5 巴	约2600 - 2200 mm	28.8 kg
2 003 114	两级行走系统	2x 80 mm	-	-	1.20 kg

i 我们还将根据您的需要，生产特殊长度的柔性修复器 400 - 700。

柔性修复器 400-700 D

DN 400 - 700 mm带通口



- ① 400 - 700 mm
- ② 最大 1.5 巴
- ③ 1000 - 3000 mm
- ④ 通口 100 mm
- ⑤ 行走系统可选

带通口的DN 400 - 700 mm 柔性修复器即使在水流量极大的管路中也可修复管道段。无需分流或循环抽送。特殊的红色充气软管混合了软橡胶，使接触面尤为平滑，并从内衬处理理想过渡。

特征:

- 轻质铸铝联轴器，配备 \varnothing 100 mm 大小的柔性通口，原始尺寸 \varnothing 330 mm
- 可选配6轮的两级3点式行走系统
- 红色充气软管扩展能力极佳（最大可膨胀至外径的3倍尺寸）
- 带有耐磨外包护套（平整针织物）
- 适用温度范围介于 -25°C 至 $+60^{\circ}\text{C}$

商品编号	名称	长度	通口	压力	接触长度	重量
2 003 010	柔性修复器 400 - 700 D	1000 mm	\varnothing 100 mm	1.5 巴	约700 - 400 mm	20.2 kg
2 003 011	柔性修复器 400 - 700 D	1500 mm	\varnothing 100 mm	1.5 巴	约1100 - 700 mm	23.2 kg
2 003 012	柔性修复器 400 - 700 D	2000 mm	\varnothing 100 mm	1.5 巴	约1600 - 1200 mm	28.2 kg
2 003 013	柔性修复器 400 - 700 D	2500 mm	\varnothing 100 mm	1.5 巴	约2100 - 1700 mm	34.5 kg
2 003 014	柔性修复器 400 - 700 D	3000 mm	\varnothing 100 mm	1.5 巴	约2600 - 2200 mm	38.8 kg
2 003 114	两级行走系统	2x 80 mm	-	-	-	1.20 kg

i 我们还将根据您的需要，生产特殊长度的柔性修复器 400 - 700 D。



定位技术

.... 确切管道走向分析

管道系统的定位和检查

定位系统

根据您的需求，我们提供各种各样的定位系统，它们可以借助摄像机或探测器精确定位管道中的破损处和问题处。系统可以定位并且记录管道走向、路径，便于日后的维护、规划、扩建、翻新。地形探测可以避免管道、线路因土地工程而受损。定位系统也可以定位滑块、滑杆、井盖或者其它金属物件。

烟雾模拟设备

在水这一领域中，通过烟雾模拟设备来检测管道以及其连接尤为重要。在实际情况中，在使用年份较长的废水设备中，这项任务经常被忽视。这样，缺陷将会产生，结构会改变，并且影响使用。在这些情况下，需要检验可能出现的废水设备管道、流入、排水的错误连接或者废水管道的走向。此外，这些设备也可以检测出平屋顶、废水设备、储水设备的不密封情况；或者寻找坝、堤防工程中的凹洞、受损处。此外，消防队可用此进行火灾模拟、演习或者解释设备、建筑物中的烟雾分部情况。

您有问题吗？

若您有关于定位系统、烟雾模拟设备的问题，请咨询我们的专业人员：

热线电话：

+49 (0) 34 292.65 420

图标概览：使用图标解释



定位设备（探测器、管道和金属定位）



变送器（频率发生器和探测器）



烟雾模拟设备

定位设备

型号 Ridgid NaviTrack Scout



功率数据- NaviTrack Scout	
显示屏	LCD
探测器频率	512 Hz. 640 Hz. 8 kHz. 33 kHz
主动管路寻找	512 Hz. 8 kHz. 33 kHz
被动管路寻找	交流电 50 / 60 Hz.
接收天线	1
电源	4x C 电池
工作时长	约16 小时
尺寸(长宽高)	300 x 105 x 570 mm
重量	1.40 kg

NaviTrack Scout是紧凑的摄像机、探测器定位设备。这是一款针对SeeSnake摄像机、其它探测器以及有时需要定位导电管道的使用者的理想设备。

- 定位 - 从含定位变送器的摄像系统至主动管路寻找、被动交流电管路寻找
- 简单寻找 - 只追踪最高信号并将其信号强度最大化
- 精确寻找 - 根据地图显示您可以视觉上确定您寻找的东西
- 深度指示器 - 自动计算；在目标处时，会显示
- 标准配备 - 塑料箱、4 x C 电池、表面标记、夹子

编号	名称	规格	重量
R 19 243	NaviTrack Scout 定位接收器	完整系统	1.40 kg
R 12 543	标记片	-	0.02 kg

定位设备

型号 Ridgid NaviTrack II



功率数据- NaviTrack Scout	
显示屏	LCD
探测器频率	512 Hz. 640 Hz. 8 kHz. 33 kHz
主动管路寻找	128 Hz. 1 kHz. 8 kHz. 33 kHz. 93.8 kHz
被动管路寻找	交流电 50 / 60 Hz.
接收天线	2 (折叠式天线杆)
电源	4x C 电池
工作时长	约16 小时
尺寸(长宽高)	390 x 180 x 800 mm
重量	2.30 kg

NaviTrack II摄像机、探测器定位设备。相较NaviTrack Scout,它的显示屏更大,天线更长、更好、可折叠,主动管路寻找频率更大,有持续深度指示。

- 定位 - 从含定位变送器的摄像系统至主动管路寻找、被动交流电管路寻找
- 简单寻找 - 只追踪最高信号并将其信号强度最大化
- 精确寻找 - 根据地图显示您可以视觉上确定您寻找的东西
- 深度指示器 - 在显示屏上持续显示(深度35cm起)
- 标准配备 - 塑料箱、4 x C 电池、表面标记、夹子

编号	名称	规格	重量
R 13 673	NaviTrack II 定位接收器	完整系统	2.30 kg
R 12 543	标记片	-	0.02 kg

管路传送器

型号 Ridgid NaviTrack - Sender



功率数据-管路传送器	
输出功率	10 瓦 可变
频率	128 Hz. 1 kHz. 8 kHz. 33 kHz. 93 kHz
电源	8x D 电池或电源 (230 V)
工作时长	大于120 小时
尺寸(长宽高)	375 x 160 x 180 mm
重量	4.00 kg

NaviTrack管路传送器坚固、便携，可寻找主动管路、地下电缆、电视电缆、电话电缆、多设备电缆、铜以及其它所有输送电磁信号的材料。这个设备可以以三种形式将信号传送至地下的管道及电缆：

- 直接连接 - 与管路中的连接缆直接连接
- 感应 - 传送器外壳感应，不需要连接电缆
- 感应夹 - 若直接连接不可行，额外可获取的感应夹可以将信号送至电缆或者管路
- 标准配备 - 2 x 4 m长螺旋配夹电缆、接地杆、8 x D电池

编号	名称	规格	重量
R 15 003	NaviTrack 管路传送器	完整系统	4.00 kg
R 20 973	所有Ridgid传送器可用感应夹	-	0.40 kg

定位变送器和适配器

固定和悬浮定位变送器



固定定位变送器



悬浮定位变送器

Ridgid定位变送器 (512Hz) 有两种。一种为固定定位变送器，其可以与管道清洁螺旋管、高压软管或者是“管道鳗”相连接，这样变送器可在管道中定位。

悬浮定位变送器用于污水坑的寻找，它通过抽水马桶或者检查口进入管道系统并漂浮至污水坑。

- 两个变送器均由电池供电，使用时变送器发送信号，LED闪烁
- 变送器符合FCC等级B以及EN55022等级B要求

编号	名称	规格	重量
R 16 728	固定定位变送器 (512Hz)	电池供电	0.18 kg
R 19 793	悬浮定位变送器 (512Hz) 2个装	电池供电	0.10 kg
2 004 472	变送器“管道鳗”M8 IG适配器	M8 IG	0.02 kg
2 004 470	变送器“管道鳗”M10 IG弹簧联轴节	M10 IG	0.10 kg
2 004 471	变送器“管道鳗”M12 IG弹簧联轴节	M12 IG	0.10 kg
R 19 273	Ridgid变送器用于16mm螺旋管适配器	16mm螺旋管	0.01 kg
R 19 268	Ridgid变送器用于22mm螺旋管适配器	22mm螺旋管	0.01 kg

可提供更多固定定位变送器的适配器

定位设备

型号 Vivax vLoc Pro 2 Rx



功率数据- vLoc Pro 2 Rx	
显示屏	TFT-LCD 3.52"
探测器频率	45 可调频率 (如 512 Hz / 640 Hz / 33 kHz)
主动管路寻找	128 Hz 至 200 kHz
被动管路寻找	交流电 50 / 60 Hz 无线电 100 Hz KKS
电源	锂电池或者 6x 1.5 V AA 电池
工作时长	达40 小时 (锂电池) 达6 小时 (电池)
尺寸(长宽高)	262 x 122 x 639 mm
重量	2.10 kg

定位设备Vivax vLoc Pro 2 Rx用于寻找vCam摄像机探测器、iPEK摄像车、vLoc 10 Tx变送器的发射频率，有45不同外部变送器可调节接收信号。

- 45可调节的不同接收信号 (如: 512 Hz / 640 Hz / 33 kHz)
- 大的日光LCD彩色屏和高速处理器
- 非常坚固的碳纤维增强塑料外壳, 防护等级为IP 54
- 变送器位置展示 (声音、画面)、指南针、深度测量
- 探测器接收深度至7m, vCam-Kamera接收深度至约4.5m

编号	名称	规格	重量
2 004 410	vLoc Pro 2 Rx 定位设备 / 充电设备	完整系统	2.10 kg
2 004 418	vLoc Pro 2携带包	-	0.25 kg

频率发生器

型号 Vivax vLoc 10 Tx - Sender



功率数据- vLoc 10 Tx	
输出功率	至10 瓦 可变
频率范围	512 Hz 至 200 kHz
电源	镍氢电池或12x 1.5 V D 电池
工作时长	达50小时 (镍氢电池) 达20 小时 (电池)
尺寸(长宽高)	420 x 180 x 185 mm
重量	3.00 kg (无电池)

vLoc 10 TX坚固、方便携带，用于寻找使用中的管道、地下线缆、电视线缆、电话线缆、设备线缆、铜等其它带电磁信号的材料。这个设备可对地下电缆、管道发送三种信号，且有信号方向以及外壳错误定位模式

- 直接连接-直接与管道线缆连接
- 感应信号钳-额外可选的感应钳可以在直接连接不可能的情况下将信号输至线缆或者管道中。
- 确定走向-额外可选的GOK50-R绞盘 (50m)
- 装备-XLR 3.5m配夹缆, T接地棒 (缆长10m、含系统袋)

编号	名称	规格	重量
2 004 440	vLoc 10 Tx频率发生器	完整系统	3.00 kg
2 004 441	vLoc 10 Tx感应信号钳	Ø 100 mm	0.40 kg

定位变送器

探测器/管道清洗探测器和适配器



MLS-55-33 变送器 (33 kHz, Ø 18.5 mm)



MLS-64-33 变送器 (33 kHz, Ø 64 mm)

Vivax定位变送器(33kHz)由电池供电,有独立探测器(直径、长度、定位深度各不同),可在不同的情况使用。

- MLS-55-33变送器-迷你变送器(33 kHz, Ø 18.5 mm),适用于深度至4m的区域的定位,一起配送的还有连接适配器M12 IG, M10x1 AG和M10 AG
- MLS-64-33变送器-变送器(33 kHz, Ø 64 mm),适用于深度至8m的区域的定位,一起配送的还有连接适配器M12 IG, M10x1 AG和M10 AG

编号	名称	规格	重量
2 004 414	MLS-55-33 变送器, 33 kHz (至4m深)	Ø 18.5 x 85 mm	0.10 kg
2 004 415	MLS-64-33 变送器, 33 kHz (至8m深)	Ø 64 x 185 mm	0.20 kg
2 004 420	变送器“管道鳗”6mm弹簧联轴节	M10 IG 至 M6 IG	0.10 kg
2 004 425	变送器“管道鳗”9/11mm弹簧联轴节	M10 IG 至 M12 IG	0.10 kg

推力缆绳

型号 GOK 50-R - 玻璃纤维-定位缆绳



GOK50-R推力缆绳让使用者确定非金属管道的位置、走向以及深度。

依靠其连接方式,此缆绳可定位整体走向或者定位重点位置。集成的摩擦接触功能使得其可以在定位时便捷、快速地卷绕或者展开。

- 玻璃纤维定位缆绳(Ø 7 mm),可选长度50, 60, 100, 150m
- 路径、探测器定位连接-根据变送器的连接(如vLoc 10 Tx),可定位整体走向或者是缆绳顶端部位
- 绞盘有稳定的钢架

编号	名称	规格	重量
2 004 443	GOK 50-R 推力缆绳	50 m	4.50 kg



“发射管道鳗”

型号“推力鳗”-玻璃纤维杆、含铜绳



“发射管道鳗”（含铜绳）用于非金属管道的走向定位和确定。使用管路传送器或者vLoc 10 TX，缆绳收到信号，缆绳的整体走向可被定位。除此之外，它也可以被用于送入定位变送器、接头检查设备、封隔器。

- 玻璃纤维杆（含铜绳）以及坚固的聚丙烯护套， \varnothing 6-11 mm
- 起始与结束套，接头 \varnothing 6 mm M6， \varnothing 9 mm起M12
- 直立、钢架绞盘，可选带滚轮或者不带滚轮

编号	名称	规格	重量
2 004 701	“发射管道鳗” \varnothing 6 mm 接头 M6	60 m	8.30 kg
2 004 702	“发射管道鳗” \varnothing 6 mm 接头 M6	80 m 滚轮	9.60 kg
2 004 703	“发射管道鳗” \varnothing 9 mm 接头 M12	80 m 滚轮	22.5 kg
2 004 704	“发射管道鳗” \varnothing 9 mm 接头 M12	120 m 滚轮	31.3 kg
2 004 705	“发射管道鳗” \varnothing 11 mm 接头 M12	120 m 滚轮	38.0 kg
2 004 706	“发射管道鳗” \varnothing 11 mm 接头 M12	200 m 滚轮	50.0 kg



“管道鳗”

型号“推力鳗”- 玻璃纤维杆



“管道鳗”用于送入定位变送器、接头检查设备、管道密封、封隔器。

- 玻璃纤维杆以及坚固的聚丙烯护套， \varnothing 6-11 mm
- 起始与结束套，接头 \varnothing 6 mm M6， \varnothing 9 mm起M12
- 直立、钢架绞盘，可选带滚轮或者不带滚轮

编号	名称	规格	重量
2 004 713	“管道鳗” \varnothing 6 mm 接头 M6	40 m	7.20 kg
2 004 716	“管道鳗” \varnothing 9 mm 接头 M12	60 m	11.2 kg
2 004 718	“管道鳗” \varnothing 9 mm 接头 M12	80 m	13.0 kg
2 004 725	“管道鳗” \varnothing 11 mm 接头 M12	120 m 滚轮	38.0 kg
2 004 726	“管道鳗” \varnothing 11 mm 接头 M12	150 m 滚轮	43.0 kg
2 004 729	“管道鳗” \varnothing 11 mm 接头 M12	200 m 滚轮	50.0 kg

☉ 阀盖寻找设备

型号 FT80 - 金属寻找设备



功率数据- FT80	
定位深度	至50 cm
电源	1x 9 V 整体蓄电 池 E
工作时长	达8 小时
尺寸(长宽高)	350 x 280 x 130 mm
重量	1.20 kg

FT80用于寻找隐蔽的阀盖、消防盖以及其它的水平的金属部件（直接约10cm或者更大）。其可以发现所有金属（包括没有磁性的）。这个设备敏感度高、使用方便、构造坚固。

- 大面积快速扫描
- 坚固、耐用、操作简单
- 可找到直径大于10cm的金属部件（包括没有磁性的）
- 通过扬声器发送声音信号或者可选噪音保护耳机

编号	名称	规格	重量
2 004 450	FT80金属寻找设备, 包括背带、电池	完整系统	1.20 kg
2 004 451	FT80金属寻找设备携带箱	-	1.00 kg
2 004 453	FT80金属寻找设备耳机KR3	-	1.00 kg

☉ 阀板棒寻找设备

型号 Vivax VM880-B - 金属寻找设备



功率数据- VM880-B	
定位深度	至2 m
电源	2x 9 V 整体蓄电 池 E
工作时长	达26 小时
尺寸(长宽高)	1090 x 88 x 67 mm
重量	0.70 kg

寻找物体	最大深度
测量钉	至25 cm
阀板棒	至100 cm
阀盖	至120 cm
井道盖	至200 cm
周边标记(磁铁)	至100 cm

VM880-B是阀板棒寻找设备, 能可靠定位阀盖、阀板棒、管道内衬以及其它的钢铁物件和带磁性物件。可定位的只有铁磁物件（铁和钢）。不能定位非磁物物件如铝制饮料罐、瓶帽等。VM880-B操作方便, 显示器可调节, 可在零值或者峰值模式工作。

- 只能定位铁磁性物体
- 接近带电电缆时发出警告

编号	名称	规格	重量
2 004 452	金属寻找设备, 含包	完整系统	0.70 kg

烟雾模拟设备 型号 **FOG-Smoker 2F**



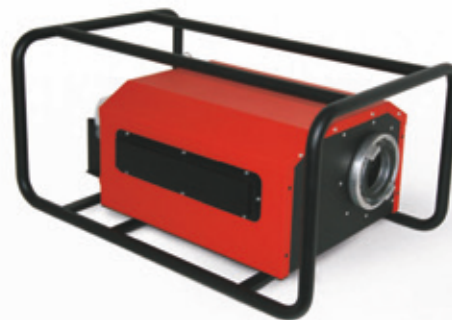
性能数据 - FOG-Smoker 2F	
额定电压	230 V, 50 Hz
汽化器功率	1.2 kW
涡轮鼓风机功率	1.2 kW
空气输送量	约 50 l/s
设备液体量	5 L
软管接头	Storz- C接口
保护类型	IP44
尺寸(长宽高)	560 x 295 x 350 mm
重量	18.2 kg

FOG-Smoker 2F是一个功能强大、紧凑且内置鼓风机的烟雾设备。它特别适用于管道、污水或收集设备的密封性和连接问题的专业检查。此设备也适用于寻找大坝、提防工程中凹洞及受损处。

i 整套: 1x烟雾设备 型号FOG-Smoker, 1x 伸缩杆 至6 m长, 1x 7.5m C接头灵活螺旋增强塑料管 DN50, 5升原雾液

商品编号	名称	规格	重量
2 004 301	烟雾设备FOG-Smoker 2F	整套	28.7 kg
2 004 302	FOG-Smoker坚固运输箱	-	6.80 kg
2 004 309	雾液 Slow-Fog	5 L 容器	5.00 kg
2 004 315	伸缩杆	6 m 长	1.80 kg
2 004 312	带接口螺旋增强塑料软管	7.5 m 长	3.70 kg
2 004 313	含2个C接头加长软管	7.5 m 长	3.70 kg
2 004 314	含2个C接头加长软管	15 m 长	7.00 kg
2 004 307	远程控制缆	10 m 长	1.70 kg

烟雾模拟设备 型号 **MEGA-Smoker**



性能数据 - MEGA-Smoker	
额定电压	400 V, 50 Hz
汽化器功率	6.0 kW
涡轮鼓风机功率	2x 1.2 kW
空气输送量	100 l/s
空气输送量	10 L
软管接头	Storz- A接口
保护类型	IP44
尺寸(长宽高)	930 x 530 x 460 mm
重量	56.0 kg

MEGA-Smoker特别适用于消防部门,专业的隧道、工业厂房、仓库的事故演习和训练,森林火灾模拟等情况。此款配有鼓风机的高能烟雾模拟设备让防火专家可以模拟且了解火灾情况的烟雾分布情况。

i 整套: 1x烟雾设备 型号MEGA-Smoker, 1x 10m Storz-A接头灵活螺旋增强塑料管DN100, 2x 5升原雾液Slow-Fog

商品编号	名称	规格	重量
2 004 351	烟雾设备Mega-Smoker	整套	66.0 kg
2 004 309	雾液 Slow-Fog	5 L 容器	5.00 kg
2 004 352	替换软管 Mega Smoker	10 m 长	10.0 kg
2 004 307	远程控制缆	10 m 长	1.70 kg

彩色烟雾燃烧盒

型号 **FOG-Smoker 2F** 配件



彩色烟雾燃烧盒直接置于烟雾设备FOG-Smoker与螺旋管之间。它可以染黑（如轮胎着火）或者染红（如化学火灾）消防火灾演习中的烟雾。

i 我们的彩色烟雾墨盒燃烧时间约为4分钟（1VPE=5份），不可在与水管或者废水管相连接的区域中使用。

商品编号	名称	规格	重量
2 004 355	燃烧盒 接口 Storz C	用于 FOG-Smoker	2.60 kg
2 004 356	烟雾彩色墨盒-黑色	1 VPE = 5 份	0.38 kg
2 004 359	烟雾彩色墨盒-红色	1 VPE = 5 份	0.38 kg

废水染料



废水染料将液体染色。在判断漏水、管道不密封、屋顶漏水、地下室潮湿等情况时，必须要知道液体（如水）的起头、终点、流量等信息。

i 成分：200g颜色浓缩粉-200g可染15000-20000升不包含化学成分的水。此产品对人类、动物，包括鱼类无害。依照欧共体准则，其可在饮用水机构、农业和社区中使用。

商品编号	名称	规格	重量
2 004 320	废水染色浓缩粉	红色	0.24 kg
2 004 321	废水染色浓缩粉	蓝色	0.24 kg
2 004 322	废水染色浓缩粉	黄色	0.24 kg
2 004 324	废水染色浓缩粉	紫色	0.24 kg
2 004 325	废水染色浓缩粉	橙色	0.24 kg
2 004 323	废水染色浓缩粉	荧光绿	0.24 kg



车辆设备制造

…面对不同情况，我们总有合适的车辆！

车辆设备制造

经验与创新

经验的重要性无可替代。我们拥有超过20年制造配备有电视检查设备的专业车辆的经验，这些车辆在全球被广泛运用于个人或市政的各种用途中。日复一日，我们从经验与创新的完美结合中汲取养分。

我们所生产的每一辆车都是特别根据顾客的需要以及应用需求所设计与制造而成。而这些机器的诞生则凝结了我们几十年的生产经验、对科技的热忱以及对您日常工作中遇到的挑战的了解。

我们从各种运输车辆以及各种不同的高压清洁设备单元、功能设备或iPEK影像装置中为您进行挑选并设计出最符合实际需求的解决方案。始终如一的Ehle品质使您对我们为您量身打造的产品可以完全信赖。

除此之外，我们也可以发挥专业知识，为您一站式地将不同设备组合在一辆车中。比如配备有摄像设备、测压设备、清洁设备或组合设备的车辆。不同设备间互相协调，并可以高效地运行——而且我们会尽可能降低车辆自重。

Ehle-HD有下列设备车辆种类：

- ① 电视检查车辆
- ② 电视检查井道检查车辆
- ③ 压力检测车辆
- ④ 清洗车辆
- ⑤ 组合设备车辆
- ⑥ 特殊用途车辆





TV/SAT检测设备
- 500 m 自动线缆卷轴
- 检测进口卫星设备

1

储藏室
汽车及配件的重型可抽出装置

2

3 ATR-检测技术

- 空气超压以及真空检测的测量技术
- 压缩机技术
- 带有特殊适配器板的气动控制

4

注水绞盘
- 配有50米真空和高压软管的电动绞盘

InRoKa-AIR 检测用车

InRoKa-AIR检测用车是真正的全能型选手。设备的组合搭配使它与众不同——电视检车系统、多用升降机、高压冲洗设备等。

我们再与客户的合作中为他们定制符合个人需求以及应用条件的设备车辆：包括小型灵活的城市或地下车库用车，又或者拥有充足配件空间的整体厢式汽车。

您可以选择不同的能源以及压缩技术。不论是带有电视检查设备的泄露测试系统、滑动系统、或者汽车设备、再或沙井检查或高压冲洗设备，我们都擅长。我们在自己的工厂制造完成检测系统并为您配备好必须的配件。

我们的理念以及生产技术和高质量产品的保障。我们的经验以及客户的愿望是企业在设计以及发展解决实际问题和完全符合您需求的方案时的源源动力。



» 带有压力空气供给设备第空气检测技术 «

AIR-检测技术

整体AIR检测系统将完全根据您的预期制作而成。我们可以根据顾客愿望实现各种可能的定制：不同的注水以及压缩系统、空气超压检查、真空检测以及水压测试技术，以及带有独立隔板的特殊的链接及气动控制装置。



» 带有组合设备的后备箱 - 电视检查技术 «

摄像技术

一次驶达，多任务完成。设备车可以配备可以完成多种任务的设备是许多顾客的愿望，也是我们通过多样化的设备搭配可能性而不断追求的目标。

配有额外电视检测设备使AIR-检测用车成为一名全能选手。我们的Indukom-套筒检测系统使摄像监控下对单个套筒的检测易如反掌。凭借摄像车，在监测区域内的摄像头探针得以精准定位。这样，它们可以在实时图像观察下检测套筒。



InRoKa AIR-compact
小型货车

在城市或地下车库环境中使用时，车辆的高度、大小以及灵活程度常常十分重要。通过我们的紧凑型设计，这个愿望完全可以实现。

AIR-compact是我们最小的车辆设备并可以被各种小型货车搭载。它根据不同的使用目的，提供放置电视检测设备、滑动装置、带有自动线缆卷轴的汽车设备或储备其他检测器械或工具的空间。



InRoKa AIR-standard
厢式货车

InRoKa AIR-standard装载于厢式货车(3.5 至 7 吨)，日常适用于作为压力测试车辆。我们用我们可靠的Ehle组装模块装备汽车，或者正如图中所示，作为专业的车辆装备专家，我们根据您的日常工作为您量身定制。图中您也可以看到带有特制防雨罩的多用升降机，内嵌有起重机。这样的汽车改装方案特别适用于应对大重量以及跨区域作业——当车辆须载有一切必要设备时。



InRoKa AIR-comfort
仓栅式汽车

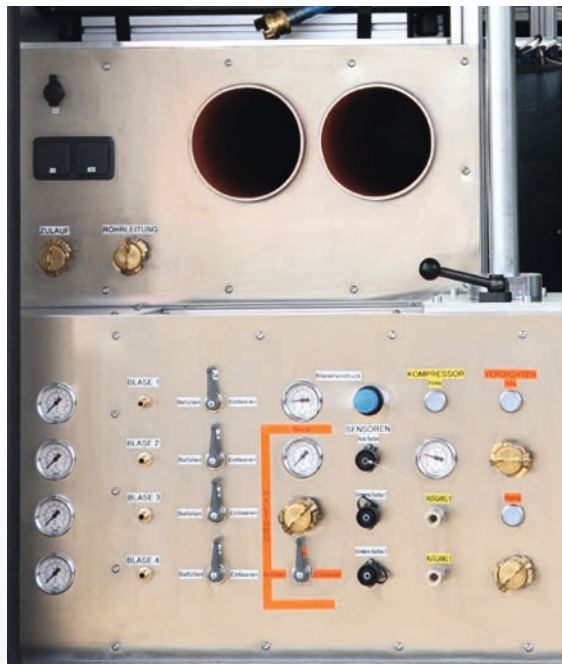
InRoKa-Air-comfort拥有最宽敞的空间并提供许多可能的改造可能性。特别对于在不同分散地区作业的情况，为检测设备、注水设备、额外摄像系统以及理想的工作环境提供足够的空间十分重要。开放式车厢的设计十分实用，操作空间内有连通驾驶室与技术区域的走廊。通过这样的设计，您有足够的空间用来存放检测设备或进行其他个性化组合定制。



操作间

我们在设计操作间时，努力为观测员提供良好的工作环境，为设备以及配件提供足够的空间。人体工程学以及用户友好度是我们考虑的主要因素。您可以在我们多样化的Eh1e模型中进行选择——范围包括简单的货架系统、盛放办公用品的抽屉、长椅以及衣橱等。

当您有特殊愿望或需求是，我们也可以根据您的愿望以及要求进行个性化定制。



供气系统

不仅AIR检测车辆，我们的压缩空气以及启动系统设备也可进行个性化定制。不论位于室内或地下的活塞或者螺杆式压缩机、用于生成供检测使用的超压或真空的侧边压缩机，或者不同尺寸的，口径直至1英寸，测量以及注水软管卷筒，一切皆有可能。

作为完全装备供应商，我们可以为您的车辆提供一切必要的配件，比如锁定设备、检测设备等等。

您可以从我们多样化的产品中选择出符合您需求的材料。



供能系统

面对我们多样性的产品时，宁可能要为选择而费些脑筋了。您可以选择根据不同的设计，比如可伸缩的柴油发电机、位于带有额外照明装置发动机房内的Dynawatt功能系统或者将发电机以及螺杆式压缩机安放于地板下。这为汽车内检测以及注水设备提供了必要的储藏空间。

工作区域 1

车辆内含有一张4.5米宽的不锈钢办公桌，并可以额外再延伸1.5米。层压塑料与薄膜的卷纸架保障了快速和高效的工作流程。实用的储物架与货架系统保障了工作有序进行。

高压冲洗设备 2

带有辅助驱动的高压设备功率可达70升/140巴。配有直径1/2英寸的120m的高压水管以及十字螺丝的高压绞盘。

3 水箱

由合成材料/聚乙烯或不锈钢制成的水箱，容量为1000至2000升。

5 侧边开门

侧边开门不仅使进入车辆变得容易——也可以利于驾驶空间内空气流通。除此之外，还设有天窗通风设备。

4 地板下发电机

地板下装有发电机，可作为额外的功能设备。车辆下的装备不仅可以节省内部空间，还可以降低噪音。



☐ 厢式改装车 修复

InRoKa-KD型清洁用车专门根据客户的需求订制。带有额外高压设备的载重量5吨的改装奔驰凌特货车是应用在房屋基建排水以及房屋管道。

我们带有短内衬以及滑轮装置的厢式汽车—可选择电视或清洁设备—在第一次使用后就会给您留下深刻印象。所有汽车都将为您完全量身打造并具体符合您个人需求而订制。

高质量的加工水平以及许多个人解决问题方案将使您在工地的工作更轻松与高效。您将获得一台为您量身打造的优质机器。它将节约您的时间并为安全操作以及长时间无问题的使用提供保障。

我们也可以无障碍地嵌入铣削以及清洁作业机器人设备。如果您有问题，欢迎您咨询我们的专业顾问，我们乐意为您提供个人定制车辆方案。



使用辅助驱动的液压高压设备

液压驱动的DrainJet 70/140型设备可以根据功率应用于管径达400mm的管道的清洁。该设备的突出优点在于其集约、质轻以及节约空间的构建方式。这是每次专业清洁前实现精准电视检查的必要基本条件，这样可以不必使用额外电视检查以及修复车辆。

修复车辆的特殊厢式改装

高质量的不锈钢改装方案将满足您的要求，特别是对于空间、储藏间以及质量的要求——我们为您精准至细节以及按个人要求打造的4.5米长，可延伸至6米的带有层压塑料卷架的工作台 拥有足够大的存储工具空间，并可以嵌入其他诸如电视检查、高压或清洁机器人等设备。

改装拖车 修复

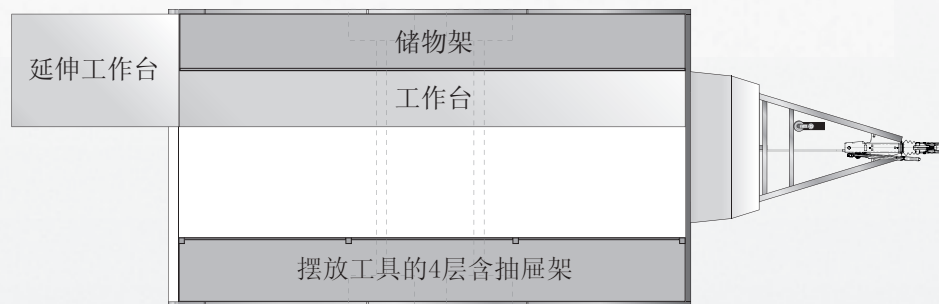
除了我们的清洁用车之外，我们还为您提供改装的独立修复拖车——为每一个清洁团队创造理想的工作环境。

带有防雨顶棚的隔热拖车拥有稳定的供能系统、优质的照明设备以及使工作流程得以优化的插槽系统。

根据您的需求，我们为您也可以为您制造自供能的修复拖车。除此之外，您还可以将压缩机、高压清洗设备或铣削机器人装备于拖车上。

我们特别注重设备的布置安排，人体工程学的安排可以使工作明显减轻。为了我们的修复拖车也拥有多样的储藏间布局以及存放工具、包装、物料的存放空间方案——保证运输中的稳妥性以及空间的井井有条。

所有的车辆以及拖车都由我们直接在我们的工厂由具有专业技能的员工完成制造。因此，我们也可以根据顾客的特别要求进行专业定制。个人定制方案、符合人体工学的工作方式、高质量以及全方位服务对于我们来说也不在话下。



平面图



可扩展的工作空间

拖车和它的“兄长”厢式改装车一样，也有一个可以扩展的（可折叠）不锈钢工作台。该平坦的工作台可以任意伸缩。

拖车上配备的层压塑料与薄膜的卷纸架保障了快速和高效的工作。独立的特殊改造以及装备有工具以及材料的工作台是工作区域内的重要组成部分并保障了快速以及高效的应用。



高压清洗设备

小型高压清洗设备InRoKa Mini 40-100是我们公司自主研发产品。该含有内嵌水箱的空间集约型设备拥有40升容量以及100巴的功率，专门用于清洁以及房屋管道清洁的准备工作。

当然，我们也可为您在拖车内安装更大型的设备。



功能设备

不论是现场供电、牵引车供电或通过牵引杆上或者拖车内的发电机实现自供电——我们根据您的愿望与需求为您提供供能方案设计。

我们根据您的出于各应用目的需求，为您提供合适的能源以及压缩空气供应方案以及不同大小的改装设备。这样，您就可以将您现有的清洁系统、铣削机器人或热水设备嵌入新结构中。

我们的服务 - 优势一目了然



EHLE-热线

若您想订购我们的产品或者向我们的专家咨询问题，
敬请联系我们：

☎ **+49 (0) 34 292.65 420**

我们每周一至每周五7-17点竭诚为您服务。您也可以发邮件至：
service@ehle-hd.com，我们将给您回电！



专业咨询

专业的管道检查、清洁、修复对您来说可能是一种挑战，您肯定需要专业的产品建议。无论是关于产品的使用或是产品的选择，我们的专业人员愿意回答您任何问题。



灵活的送货方式

我们保证，在您指定的时间将正确的货品送至您指定的地点，我们不会浪费您宝贵的时间。

标准送货：一般情况下，12点前的订单可在当天离开仓库。

快速送货：当然我们也提供快速送货。14点前运至德国境内的订单可在第二个工作日内送达。价格和更多信息请咨询我们。

送货至工地：我们也可以应您的要求将货品送至工地，我们将收取额外费用。



14天试用保证

我们的产品质量极佳。我们对此坚信不疑。您也可以相信这一点，而且可以毫无风险地相信。若我们的产品不能达到您的要求，请在收货后14天内同票据寄回。

是您，激励我们创新。我们为您提供解决方案。





Ehle-HD 开发经销有限公司

总部 **Gerichshain**

Gewerbestraße 2
D-04827 Machern OT Gerichshain
☎ +49 (0) 34 292 . 654-20
✉ +49 (0) 34 292 . 654-21

分部 **Mönchengladbach**

Langmaar 15
D-41238 Mönchengladbach
☎ +49 (0) 2 166 . 99 095-35
✉ +49 (0) 2 166 . 99 095-68

网站: www.ehle-hd.com • 邮箱: service@ehle-hd.com

您的Ehle-HD 代表:

更多信息请参考: www.ehle-hd.com

