

Multi-Power Rotierdüsen

<https://ehle-hd.com/produkt/multi-power-rotierduese-mpa/>



Das Multitalent in der Kanalreinigung - die Multi-Power Düse bietet für jeden Einsatz den richtigen Düsenkopf.

Die Düse verfügt über wechselbare Düsenköpfe - mit den 4 verschiedenen Rotationsköpfen sind Sie in der Lage, fast alle auftretenden Ablagerungen zu beseitigen. Egal ob mittel bis hartnäckige Ablagerungen, Feinwurzeln, Inkrustierungen, Fettablagerungen oder die Beseitigung von Schlamm- und Baumaterialschollen.

Die Drehdurchführung leitet das Druckwasser (ohne Zwangsführung) direkt zum Düsenkopf. Dadurch kann auch mit Schmutzwasser gearbeitet werden.

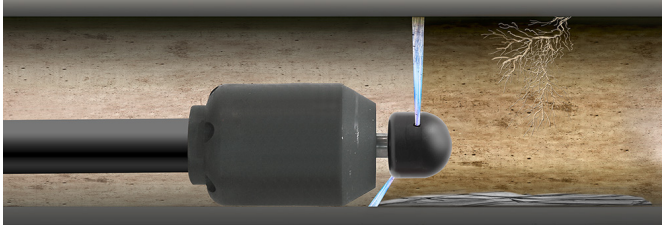
Konstruktionsbedingt erreicht die Multi-Power-Düse eine sehr viel höhere Strahlenergie als herkömmliche Rotierdüsen mit Spaltwasserführung. Damit entfällt der bei Standard-Rotierdüsen mit Spaltwasserführung auftretende Laufflächenverschleiß und Leistungsverlust.

Merkmale

- Düse mit wechselbaren Düsenköpfen
- Verstopfungsbeseitigung durch Hochdruckreinigung in Rohrnennweiten ab DN 100 - 600 mm
- je nach eingesetztem Rotierkopf gegen: Feinwurzeln, Inkrustierungen, Verstopfungen, Fettablagerungen und zur Beseitigung von Schlamm- und Baumaterialschollen
- sehr hohe Zug- und Reinigungsleistung, gute Bogengängigkeit
- **an Fahrzeugen mit Wasserrückgewinnung verwendbar**
- **nicht für Druckumsetzer geeignet**

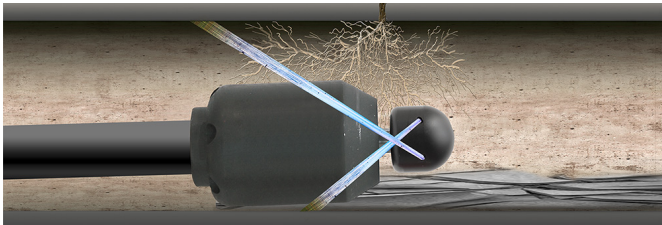
Düseneinsätze:

- Die Düsen werden standardmäßig mit Vollkeramik- bzw. Keramik-Düseneinsätzen bestückt. Andere Düseneinsätze auf Anfrage.
- Um die Düse optimal auf das Spülaggregat abzustimmen benötigen wir Leistung der Pumpe (Liter pro Minute), den Arbeitsdruck (bar) sowie die Länge, Durchmesser und Material des HD-Schlauches.



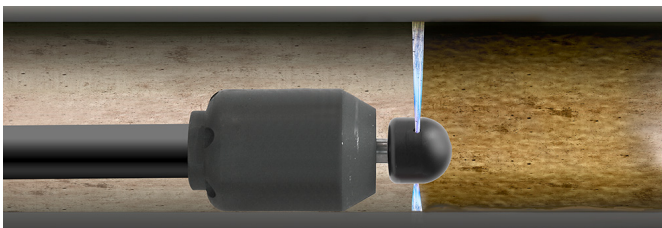
KRD-Düsen (Kombi) Kopf

- mit 2x 90° zur Rohrwand und 2x 45° nach hinten
- Einsatz bei Inkrustierungen, Feinwurzeln, Schlammsschollen und Fettablagerungen



HRR-Düsen (Halbradial) Kopf

- mit 4x 45° Strahlwinkeln nach hinten
- Einsatz bei leichten Inkrustierungen, Feinwurzeln und Schlammsschollen



RRD-Düsen (Radial) Kopf

- mit 4x 90° Strahlwinkeln
- Einsatz bei hartnäckigen Inkrustierungen und Fettablagerungen



BRD-Düsen (Bohr) Kopf

- Strahlwinkel mit 2x 90° auf die Rohrwandung und 2x 20° + 1x 5° nach vorn
- Einsatz bei Teil- und Totalverstopfungen, Verwurzelungen (Wurzelnester) und schweren Ablagerungen

Eigenschaften

| Abb | Art. Nr. | Produktbezeichnung | Eigenschaften | LxBxH & Gewicht |
|---|----------|----------------------------------|---|----------------------------|
|  | 1120110 | 1/2" Multi-Power Düse MPA | Anschluss: 1/2" IG Einsatz ab: 100 - 250 mm Wasserleistung: ab 70 l/min Schubdüsen: 6x M6 Schub-Strahlwinkel: 15° Rotationsdüsen: - Rotation-Strahlwinkel: - | 170 × 80 × 80 mm 2.10 |
|  | 1120111 | 3/4" Multi-Power Düse MPA | Anschluss: 3/4" IG Einsatz ab: 100 - 250 mm Wasserleistung: ab 120 l/min Schubdüsen: 6x M6 Schub-Strahlwinkel: 15° Rotationsdüsen: - Rotation-Strahlwinkel: - | 160 × 80 × 80 mm 2.10 |
|  | 1120120 | 1" Multi-Power Düse MPD | Anschluss: 1" IG Einsatz ab: 200 - 600 mm Wasserleistung: ab 220 l/min Schubdüsen: 6x M10 Schub-Strahlwinkel: 15° Rotationsdüsen: - Rotation-Strahlwinkel: - | 170 × 89 × 89 mm 4.70 |
|  | 1120121 | 1 1/4" Multi-Power Düse MPD | Anschluss: 1 1/4" IG Einsatz ab: 200 - 600 mm Wasserleistung: ab 280 l/min Schubdüsen: 6x M10 Schub-Strahlwinkel: 15° Rotationsdüsen: - Rotation-Strahlwinkel: - | 170 × 89 × 89 mm 4.60 |
|  | 1120130 | Führungskorb für 1" & 1 1/4" MPD | Anschluss: 1 1/4" IG Einsatz ab: ab 300 mm Wasserleistung: - Schubdüsen: - Schub-Strahlwinkel: - Rotationsdüsen: - Rotation-Strahlwinkel: - | 270 × 270 × 270 mm 4.80 |
|  | 1120123 | KRD-Düsenkopf | Anschluss: 3/8" IG Einsatz ab: - Wasserleistung: - Schubdüsen: - Schub-Strahlwinkel: - Rotationsdüsen: 4x M4 Rotation-Strahlwinkel: Rotation 90° / 43° | 48 × 50 × 50 mm 0.55 |
|  | 1120126 | BRD-Düsenkopf | Anschluss: 3/8" IG Einsatz ab: - Wasserleistung: - Vorstrahldüsen: 3x M4 Vorstrahlwinkel: 20° / 5° Rotationsdüsen: 2x M4 Rotation-Strahlwinkel: Rotation 90° | 48 × 50 × 50 mm 0.54 |

1120127

HRR-Düsenkopf



Anschluss: 3/8" IG
Einsatz ab: -
Wasserleistung: -
Vorstrahldüsen: -
Vorstrahlwinkel: -
Rotationsdüsen: 4x M4
Rotation-Strahlwinkel: Rotation 43°

48 × 50 × 50 mm
0.55

1120128

RRD-Düsenkopf



Anschluss: 3/8" IG
Einsatz ab: -
Wasserleistung: -
Schubdüsen: -
Schub-Strahlwinkel: -
Rotationsdüsen: 4x M4
Rotation-Strahlwinkel: Rotation 90°

48 × 50 × 50 mm
0.55