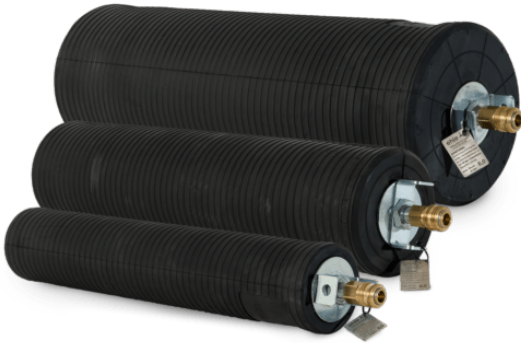


## Hochdruck-Rohrdichtkissen

<https://ehle-hd.com/produkt/hochdruck-rohrdichtkissen/>










Die **Hochdruck-Rohrdichtkissen** kommen immer dann zum Einsatz, wo keine Standard-Dichtkissen wegen eines hohen Gegendrucks in der Rohrleitung eingesetzt werden können. Der höhere Betriebsdruck von (6,0 bar) ermöglicht eine besondere Kevlar-Gewebeeinlage, sie hält einem Gegendruck bis zu 30 m Wassersäule (3,0 bar) stand.

### Merkmale

- zum Abdichten und Absperren von Abwasser- und Versorgungsleitungen bei Reparaturen, Wartungen
- oder Havarien mit höher erwarteten Gegendrücken bis 30 m Wassersäule (3,0 bar)
- für Dichtigkeitsprüfungen mit höheren Prüfdrücken bis 6,0 bar
- abwasser- und witterungsbeständig
- ISO 9001 TÜV zertifiziert

**Aus Sicherheitsgründen empfehlen wir stets den Einsatz eines Verbaugerätes bzw. einer Ausschubsicherung nach DGUV Information 201-022 (bisher BGI 802)**

## Eigenschaften

Abb	Art. Nr.	Produktbezeichnung	Eigenschaften	LxBxH & Gewicht
	2001404	Hochdruck-RV 50-70	<b>Arbeitsbereich:</b> 50 - 70 mm <b>Betriebsüberdruck:</b> 6,0 bar <b>max. Gegendruck:</b> 3,0 bar	340 × 47 × 47 mm 0,50
	2001400	Hochdruck-RV 70-100	<b>Arbeitsbereich:</b> 70 - 100 mm <b>Betriebsüberdruck:</b> 6,0 bar <b>max. Gegendruck:</b> 3,0 bar	330 × 67 × 67 mm 0,60
	2001401	Hochdruck-RV 100-150	<b>Arbeitsbereich:</b> 100 - 150 mm <b>Betriebsüberdruck:</b> 6,0 bar <b>max. Gegendruck:</b> 3,0 bar	510 × 96 × 96 mm 1,50
	2001402	Hochdruck-RV 150-200	<b>Arbeitsbereich:</b> 150 - 200 mm <b>Betriebsüberdruck:</b> 6,0 bar <b>max. Gegendruck:</b> 3,0 bar	550 × 135 × 135 mm 2,50
	2001403	Hochdruck-RV 200-300	<b>Arbeitsbereich:</b> 200 - 300 mm <b>Betriebsüberdruck:</b> 6,0 bar <b>max. Gegendruck:</b> 3,0 bar	580 × 190 × 190 mm 4,90
	2001405	Hochdruck-RV 300-400	<b>Arbeitsbereich:</b> 300 - 400 mm <b>Betriebsüberdruck:</b> 6,0 bar <b>max. Gegendruck:</b> 3,0 bar	730 × 290 × 290 mm 8,50
	2001407	Hochdruck-RV 500-600	<b>Arbeitsbereich:</b> 500 - 600 mm <b>Betriebsüberdruck:</b> 6,0 bar <b>max. Gegendruck:</b> 3,0 bar	1050 × 450 × 450 mm 25,0