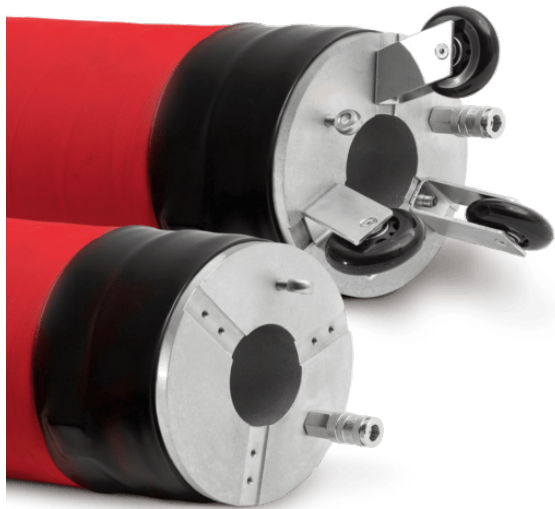


Durchgang Flex-Packer 250-400

<https://ehle-hd.com/produkt/durchgang-flex-packer-250-400-kopie/>



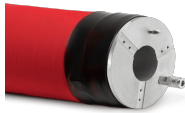


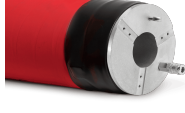
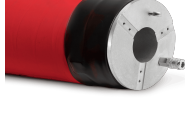


Die **Flex-Packer DN 250 - 400 mm mit Durchgang** ermöglichen das Sanieren von Rohrabschnitten auch bei stark wasserführenden Leitungen. Ein Umleiten oder Umpumpen ist nicht notwendig. Der rote Spezial-Blähschlauch mit einer weichen Kautschukmischung ermöglicht dabei besonders glatte Anpressflächen und optimale Übergänge vom Liner.

Bis 10 m Länge erhältlich - Sondergrößen auf Anfrage.

Merkmale

- leichten Aluguss-Kupplungen mit flexiblem Durchgang Ø 75 mm
- optional erhältlich zweistufiges 3-Punkt-Fahrwerk mit 6 Rädern für einfaches Positionieren des Packers
- ausgestattet mit Zugöse und Luftpumpe
- Rohmaß Ø 205 mm
- roter, besonders dehnfähiger Blähschlauch (Blähbarkeit bis zu 3x Außendurchmesser) mit abriebfestem Außenmantel (glatt gewickelt, stoffgemustert)
- Temperaturbereich von -25°C bis +60°C
- **max. Betriebsdruck 1,5 bar**

Eigenschaften

Abb	Art. Nr.	Produktbezeichnung	Eigenschaften	LxBxH & Gewicht
	2003100	Durchgang Flex-Packer 250-400 / 1,2 m	Länge: 1.200 mm Anpresslänge: ca. 950 - 850 mm Durchgang: 75 mm Betriebsüberdruck: 1,5 bar	1200 × 205 × 205 mm 15,5
	2003102	Durchgang Flex-Packer 250-400 / 1,5 m	Länge: 1.500 mm Anpresslänge: ca. 1.200 - 1.100 mm Durchgang: 75 mm Betriebsüberdruck: 1,5 bar	1500 × 205 × 205 mm 18,2
	2003104	Durchgang Flex-Packer 250-400 / 2,0 m	Länge: 2.000 mm Anpresslänge: ca. 1.700 - 1.600 mm Durchgang: 75 mm Betriebsüberdruck: 1,5 bar	2000 × 205 × 205 mm 22,8
	2003106	Durchgang Flex-Packer 250-400 / 2,5 m	Länge: 2.500 mm Anpresslänge: ca. 2.200 - 2.100 mm Durchgang: 75 mm Betriebsüberdruck: 1,5 bar	2500 × 205 × 205 mm 27,0
	2003108	Durchgang Flex-Packer 250-400 / 3,0 m	Länge: 3.000 mm Anpresslänge: ca. 2.700 - 2.600 mm Durchgang: 75 mm Betriebsüberdruck: 1,5 bar	3000 × 205 × 205 mm 31,8
	2003110	Durchgang Flex-Packer 250-400 / 4,0 m	Länge: 4.000 mm Anpresslänge: ca. 3.700 - 3.600 mm Durchgang: 75 mm Betriebsüberdruck: 1,5 bar	4000 × 205 × 205 mm 40,0
	2003114	Radwerk-Anbausatz - Typ 1-4		150 × 100 × 100 mm 1,20