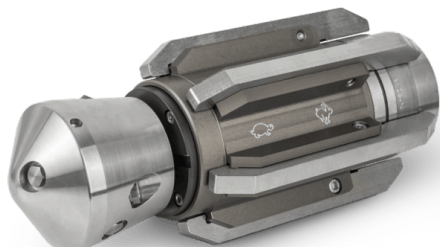


Blue 100 - Rotationsdüse

<https://ehle-hd.com/produkt/blue-100-rotationsduese/>



Die **Blue 100 Transformer** - ein Werkzeug für vielfältige Anwendungen. Die modular aufgebaute Rotationsdüse ermöglicht Arbeiten im Durchmesser ab 150 mm bis 400 mm (Als Großprofilreinigungsdüse sogar bis max. 2.400 mm je nach Aufbau optionales Zubehör erforderlich).

Sie kann mit Frisch- oder Recyclingwasser betrieben werden und verfügt über eine reibungslose, magnetische Drehzahlregelung. So kann die Drehgeschwindigkeit auf den jeweiligen Rohrdurchmesser und die erforderlichen Bedürfnisse angepasst werden.

Durch den optionalen Vorstrahl kann die Düse auch zur Beseitigung von Verstopfungen eingesetzt werden.

Merkmale

- Einsatz ab 150 mm bis 400 mm (max. 2.400 mm mit optionalen Zubehör)
- Geeignet für jede Wasserqualität – Frisch- oder Recyclingwasser, auch Druckumsetzer
- Kontrollierte Drehzahl mittels Wirbelstrom-Magnetbremse, die wie ein Drehkraftregler funktioniert. Die Bremse verursacht keine Geräusche, ist reibungs- und verschleißfrei auf die gesamte Nutzungsdauer.
- Die Blue100 verfügt über vier hochpräzise, lebensdauergeschmierte Lager für extrem hohe Belastungen und grobe Handhabung.
- Kein Öl, kein Bremsbelag, keine Buchsen Keine Wartung notwendig!
- wechselbare Schubdüsenplatten - somit kann die Düse schnell auf mehreren Fahrzeugen zum Einsatz kommen
- wechselbare Stahlkufen - für unterschiedliche Durchmesser und bei Verschleiß
- modularer Aufbau - ermöglicht ein einfaches Abstimmen auf Durchmesser, Einsatzzweck und Arbeitsweise
- Einsatz schon bei niedrigem Druck - 60 bis 100 bar reichen für eine schnelle und gründliche Reinigung. Somit können die Treibstoffkosten reduziert werden
- für Schacht- und Behälterreinigungen geeignet mit optionalen Tankreinigungskopf und geschlossener Schubdüsenplatte ohne Schubdüsen

Düseneinsätze:

- Um die Düse optimal auf das Spülaggregat abzustimmen benötigen wir Leistung der Pumpe (Liter pro

Seite 1





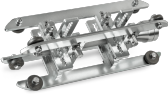




Minute), den Arbeitsdruck (bar) sowie die Länge, Durchmesser und Material des HD-Schlauches.

Lieferumfang:

- Blue100 Dreheinheit mit Geschwindigkeitseinstellung
- Reinigungskopf
- Schubplatte je Anschluss und Wasserleistung
- Stahl-Kufen 110 mm, Set 6 Stk.
- Stahl-Kufen 150 mm, Set 6 Stk.
- Inbusschlüssel
- Werkzeugkoffer
- inkl. Keramikeinsätze M10x1

Eigenschaften

Abb	Art. Nr.	Produktbezeichnung	Eigenschaften	LxBxH & Gewicht
	80-8075-1025	3/4" Blue 100 - Koffer	Anschluss: 3/4" IG Einsatz ab: 150 - 400 mm Wasserleistung: 190 - 800 l/min Schubdüsen: 5x M10 bei <230 lpm Rotationsdüsen: 3x M10 / optional bis zu 5x Vorstrahldüsen: 1x M10 Vorstrahlwinkel: 15°	340 × 280 × 170 mm 9.70
	80-8000-1025	1" Blue 100 - Koffer	Anschluss: 1" IG Einsatz ab: 150 - 400 mm Wasserleistung: 190 - 800 l/min Schubdüsen: 5x M10 bei <230 lpm 6x M10 >230 lpm Rotationsdüsen: 3x M10 / optional bis zu 5x Vorstrahldüsen: 1x M10 Vorstrahlwinkel: 15°	340 × 280 × 170 mm 9.70
	80-8025-1025	1 1/4" Blue 100 - Koffer	Anschluss: 1 1/4" IG Einsatz ab: 150 - 400 mm Wasserleistung: 190 - 800 l/min Schubdüsen: 5x M10 bei <230 lpm 6x M10 >230 lpm Rotationsdüsen: 3x M10 / optional bis zu 5x Vorstrahldüsen: 1x M10 Vorstrahlwinkel: 15°	340 × 280 × 170 mm 9.70
	80-8000-2031	Blue 100 - Tankreinigungskopf	Ausführung: Zubehör	50 × 60 × 60 mm 1.0
	80-3514-0500	Blue 100 - Zentrierung 250-500	Einsatz ab: 250 - 500 mm	600 × 240 × 240 mm 18.0
	80-3514-0700	Blue 100 - Zentrierung 350-700	Einsatz ab: 350 - 700 mm	600 × 290 × 290 mm 22.0
	80-3514-1200	Blue 100 - Zentrierung 700-1200	Einsatz ab: 700 - 1200 mm	600 × 690 × 690 mm 40.0



80-3514-2400

Blue 100 - Zentrierung 1200-2400

Einsatz ab: 1200 - 2400 mm

1600 × 2400 × 2400
mm
50.0



80-3514-TH01

Blue 100 - Schubeinheit für
Führungsschlitten 2400

Einsatz ab: 1200 - 2400 mm
Ausführung: Zubehör

800 × 300 × 300 mm
15.0