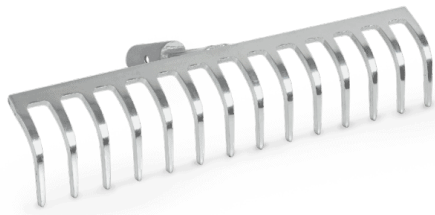


Bergerechen

<https://ehle-hd.com/produkt/bergerechen/>



Der **Bergerechen** dient der Reinigung von Verkrautungen an Einlaufgittern und Ablaufregelwerken (Teichmönche) wie zum Beispiel an Regenrückhaltebecken, Teichanlagen, Landschaftsweihern, Absetz- und Klärbecken.

Direkt an unsere Teleskopstangen montierbar zum Arbeiten bis 6 m Tiefe.

Merkmale

- zum Entfernen von Verkrautungen, Gräsern, Schilf und Zellulose
- an Ablaufregelwerken, Einlaufgittern, Rechengittern, Fallgittern und Schachteinlaufgittern
- Material Stahl verzinkt
- Anbauwerkzeug für Teleskopstangen

Eigenschaften

Abb	Art. Nr.	Produktbezeichnung	Eigenschaften	LxBxH & Gewicht
	1130290	Bergerechen für Teleskopstange	Ausführung: Teleskopstangen-Aufnahme	160 × 360 × 90 mm 0.65